

Dom w oliwnikach 4

PEŁNOBRANŻOWE ODBICIE LUSTRZANE

Dom jednorodzinny parterowy
4 pokoje, 1 kuchnia, 1 łazienka, spiżarka, toaleta

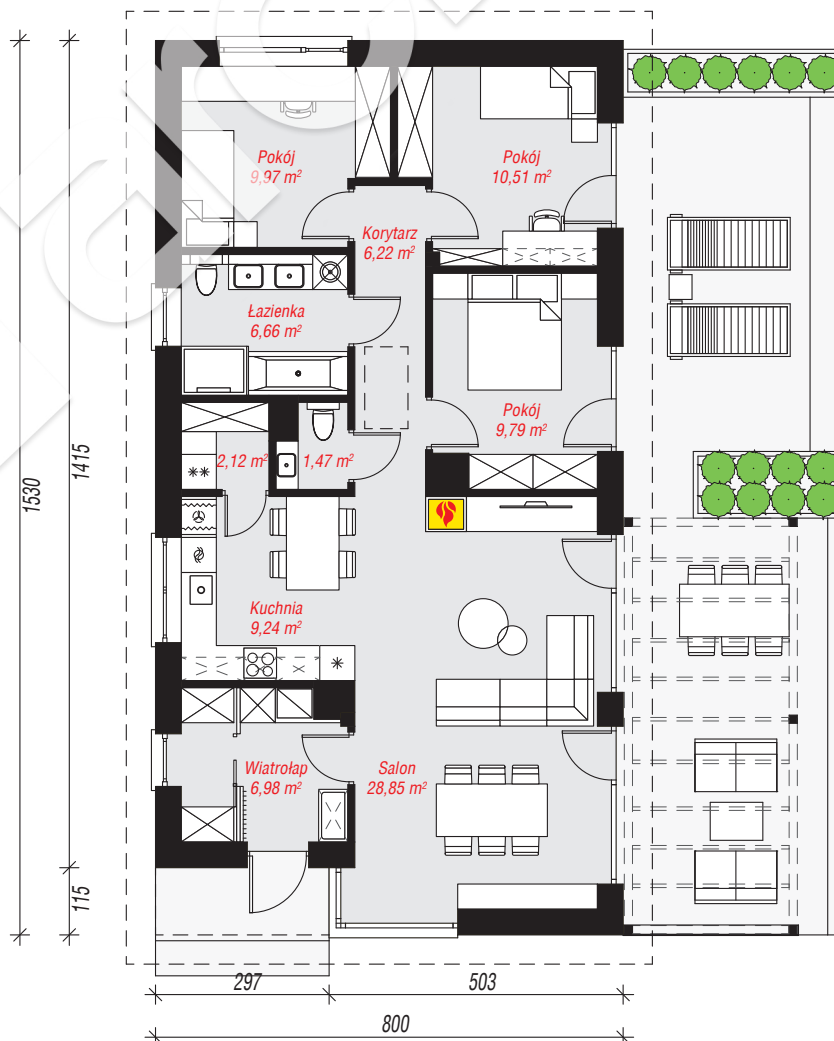
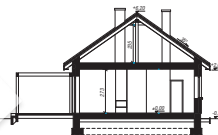
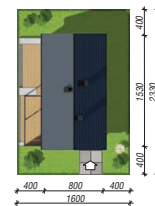
powierzchnia domu: 91,81 m²

powierzchnia zabudowy: 122,87 m²
powierzchnia podłóg: 91,81 m²
kubatura: 629,08 m³
wysokość budynku: 6,54 m
powierzchnia dachu: 179,10 m²

min. wymiary działki: 23,30 x 16,00 m

Technologia i konstrukcja

ściany: bloczek z betonu komórkowego H+H 24 cm, styropian Termo Organika 20 cm, tynk; **strop:** drewniany; **dach:** dwuspadowy, nachylenie 35 st., więźba drewniana, dachówka ceramiczna; **kocioł:** gazowy



PARTER: 91,81 (0,00) m²



Do projektu możesz wprowadzić zmiany, na które wyrazimy bezpłatną zgodę.

Zobacz dostępne wersje projektu, wizualizacje wnętrz i zdjęcia z realizacji na www.archon.pl