

Dom w malinówkach 37

PEŁNOBRANŻOWE ODBICIE LUSTRZANE

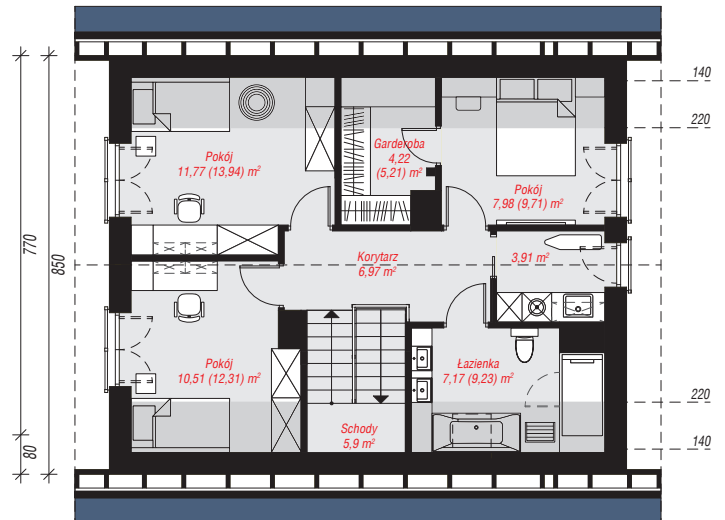
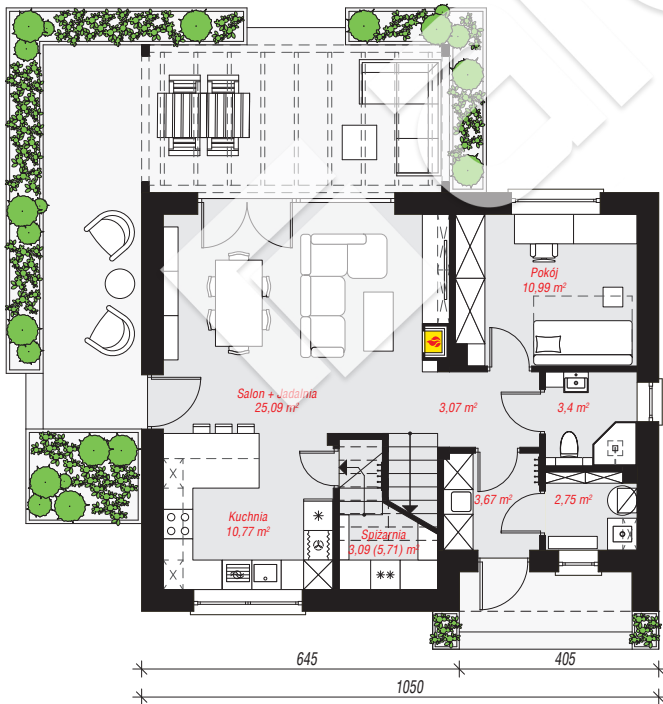
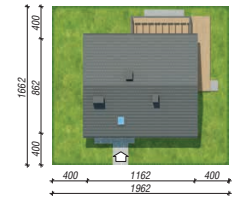
Dom jednorodzinny z poddaszem użytkowym
5 pokoi, 1 kuchnia, 2 łazienki, spiżarnia, kotłownia,
garderoby, pomieszczenie gospodarcze

powierzchnia domu: 118,51 m²
(bez kotłowni)

powierzchnia kotłowni: 2,75 m²
powierzchnia zabudowy: 89,63 m²
powierzchnia podłóg: 132,63 m²
kubatura: 603,43 m³
wysokość budynku: 8,54 m
powierzchnia dachu: 163,10 m²
min. wymiary działki: 16,50 x 18,50 m

Technologia i konstrukcja

ściany: bloczek z betonu komórkowego H+H 24 cm, styropian Termo Organika 20 cm, tynk; **strop:** płyta żelbetowa; **ścianka kolankowa:** 134 cm; **dach:** dwuspadowy, nachylenie 40 st., więźba drewniana, dachówka ceramiczna, okno dachowe 3; **kocioł:** gazowy



PARTER: 62,83 (65,45) m²

PODDASZE: 58,43 (67,18) m²

Do projektu możesz wprowadzić zmiany,
na które wyrazimy bezpłatną zgodę.

Zobacz dostępne wersje projektu,
wizualizacje wnętrz i zdjęcia z realizacji
na www.archon.pl

