

Dom w szkarłatkach 4 (E) OZE

Dom jednorodzinny z poddaszem użytkowym
5 pokoi, 1 kuchnia, 2 łazienki, kotłownia, pralnia,
garderoby, pomieszczenie gospodarcze

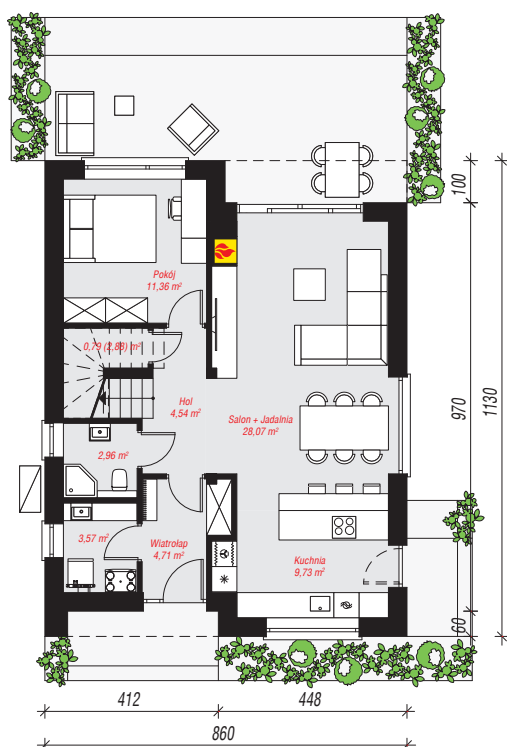
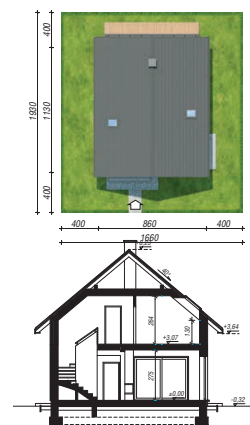
powierzchnia domu: 126,15 m²
(bez kotłowni)

powierzchnia kotłowni: 3,57 m²
powierzchnia zabudowy: 97,58 m²
powierzchnia podłóg: 142,12 m²
kubatura: 670,79 m³
wysokość budynku: 8,55 m
powierzchnia dachu: 167,40 m²

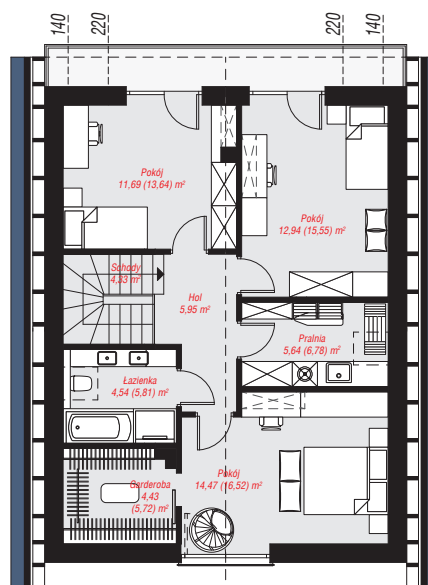
min. wymiary działki: 19,30 x 16,60 m
po adaptacji*: 14,10 x 19,30 m
(Likwidacja okien na elewacji bocznej.)

Technologia i konstrukcja

ściany: bloczek z betonu komórkowego H+H 24 cm,
styropian Termo Organika 20 cm, tynk; **strop:** płyta
żelbetowa; **ścianka kolankowa:** 130 cm; **dach:**
dwuspadowy, nachylenie 40 st., więźba drewniana,
dachówka ceramiczna; **kocioł:** pompa ciepła



PARTER: 65,73 (67,82) m²



PODDASZE: 63,99 (74,30) m²



Do projektu możesz wprowadzić zmiany,
na które wyrazimy bezpłatną zgodę.

Zobacz dostępne wersje projektu,
wizualizacje wnętrz i zdjęcia z realizacji
na www.archon.pl