

# Dom w szkarłatkach 4 (E) OZE

PEŁNOBRANŻOWE ODBICIE LUSTRZANE

**archon**  
PROJEKTY DOMÓW

Dom jednorodzinny z poddaszem użytkowym  
5 pokoi, 1 kuchnia, 2 łazienki, kotłownia, pralnia,  
garderoby, pomieszczenie gospodarcze

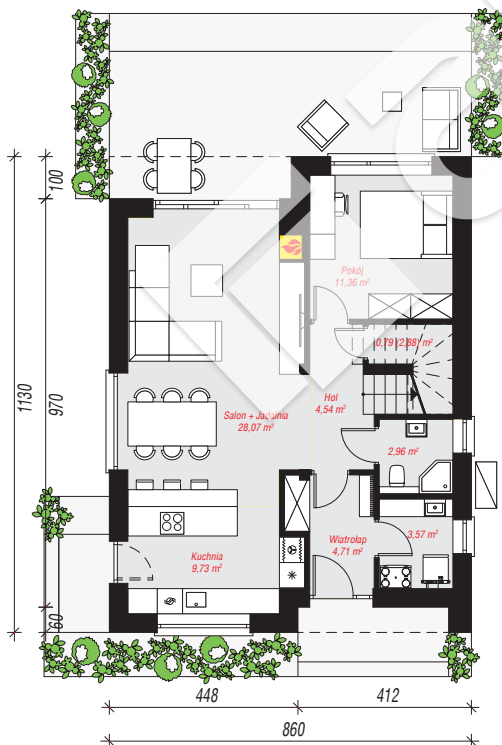
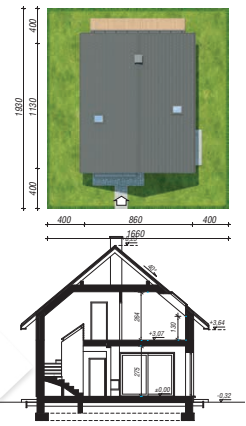
**powierzchnia domu:** 126,15 m<sup>2</sup>  
(bez kotłowni)

**powierzchnia kotłowni:** 3,57 m<sup>2</sup>  
**powierzchnia zabudowy:** 97,58 m<sup>2</sup>  
**powierzchnia podłóg:** 142,12 m<sup>2</sup>  
**kubatura:** 670,79 m<sup>3</sup>  
**wysokość budynku:** 8,55 m  
**powierzchnia dachu:** 167,40 m<sup>2</sup>

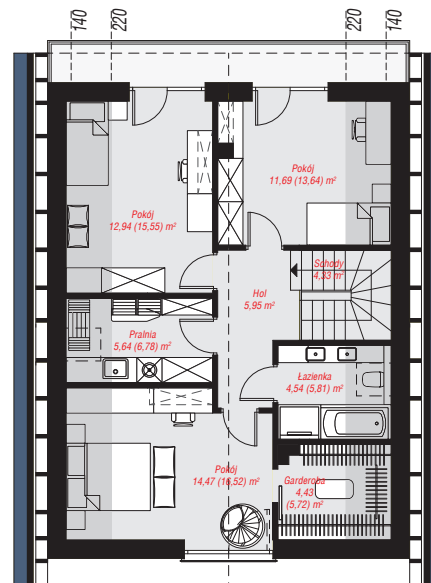
**min. wymiary działki:** 19,30 x 16,60 m  
**po adaptacji\*:** 14,10 x 19,30 m  
(Likwidacja okien na elewacji bocznej.)

## Technologia i konstrukcja

**ściany:** bloczek z betonu komórkowego H+H 24 cm,  
styropian Termo Organika 20 cm, tynk; **strop:** płyta  
żelbetowa; **ścianka kolankowa:** 130 cm; **dach:**  
dwuspadowy, nachylenie 40 st., więźba drewniana,  
dachówka ceramiczna; **kocioł:** pompa ciepła



PARTER: 65,73 (67,82) m<sup>2</sup>



PODDASZE: 63,99 (74,30) m<sup>2</sup>



Do projektu możesz wprowadzić zmiany,  
na które wyrazimy bezpłatną zgodę.

Zobacz dostępne wersje projektu,  
wizualizacje wnętrz i zdjęcia z realizacji  
na [www.archon.pl](http://www.archon.pl)