

Dom w plumeriach (E) ver.2

PEŁNOBRANŻOWE ODBICIE LUSTRZANE

archon
PROJEKTY DOMÓW

Dom jednorodzinny parterowy
4 pokoje, 1 kuchnia, 1 łazienka, spiżarka, toaleta,
pralnia, garderoby

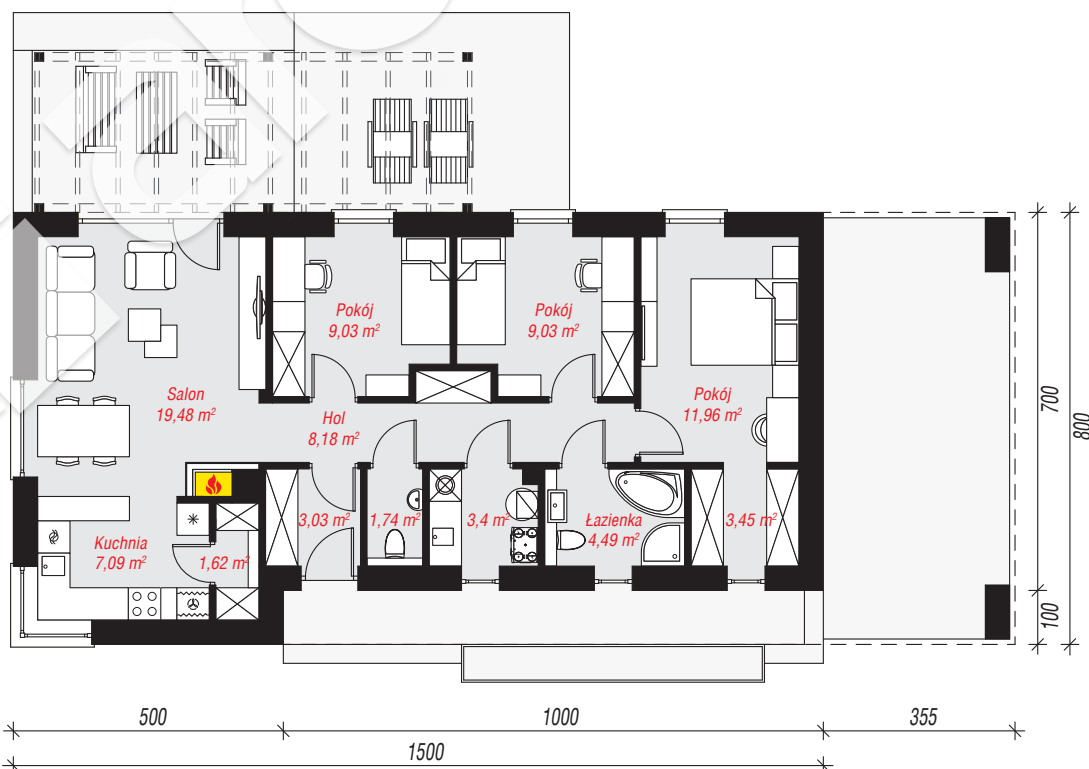
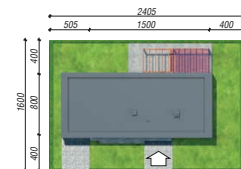
powierzchnia domu: 82,50 m²

powierzchnia zabudowy: 110,46 m²
powierzchnia podłóg: 82,50 m²
kubatura: 453,20 m³
wysokość budynku: 4,12 m
powierzchnia dachu: 115,74 m²

min. wymiary działki: 16,00 x 24,05 m
po adaptacji*: 21,00 x 16,00 m
(Likwidacja wiaty oraz okien na elewacji bocznej.)

Technologia i konstrukcja

ściany: pustak ceramiczny Porotherm 25 cm, styropian
Termo Organika 20 cm, tynk; **strop:** płyta żelbetowa;
dach: płaski, papa termozgrzewalna; **kocioł:** gazowy



PARTER: 82,50 (0,00) m²



Do projektu możesz wprowadzić zmiany,
na które wyrazimy bezpłatną zgodę.

Zobacz dostępne wersje projektu,
wizualizacje wnętrz i zdjęcia z realizacji
na www.archon.pl