

Dom w santolinach 6 (E) OZE

Dom jednorodzinny parterowy
4 pokoje, 1 kuchnia, 2 łazienki, spiżarka, kotłownia, garderoby

powierzchnia domu: 117,59 m²
(bez kotłowni)

powierzchnia kotłowni: 8,55 m²

powierzchnia zabudowy: 161,52 m²

powierzchnia podłóg: 126,14 m²

kubatura: 832,20 m³

wysokość budynku: 6,91 m

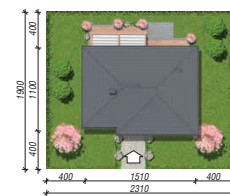
powierzchnia dachu: 250,80 m²

min. wymiary działki: 19,00 x 23,10 m

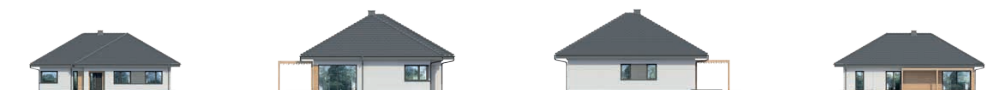
po adaptacji*: 22,10 x 19,00 m
(Likwidacja okna w łazience i garderobie)

Technologia i konstrukcja

ściany: bloczek z betonu komórkowego H+H 24 cm, styropian Termo Organika 20 cm, tynk; **strop:** płyta żelbetowa; **dach:** czterospadowy, nachylenie 30 st., więźba drewniana, dachówka ceramiczna; **kocioł:** pompa ciepła



PARTER: 126,14 (0,00) m²



Do projektu możesz wprowadzić zmiany, na które wyrazimy bezpłatną zgodę.

Zobacz dostępne wersje projektu, wizualizacje wnętrz i zdjęcia z realizacji na www.archon.pl