

Dom w sasankach 6 (E) OZE

PEŁNOBRANŻOWE ODBICIE LUSTRZANE

archon
PROJEKTY DOMÓW

Dom jednorodzinny z poddaszem użytkowym
6 pokoi, 1 kuchnia, 2 łazienki, spiżarka, kotłownia,
garderoby

powierzchnia domu: 141,02 m²
(bez kotłowni)

powierzchnia kotłowni: 4,64 m²

powierzchnia zabudowy: 104,17 m²

powierzchnia podłóg: 160,78 m²

kubatura: 717,76 m³

wysokość budynku: 8,43 m

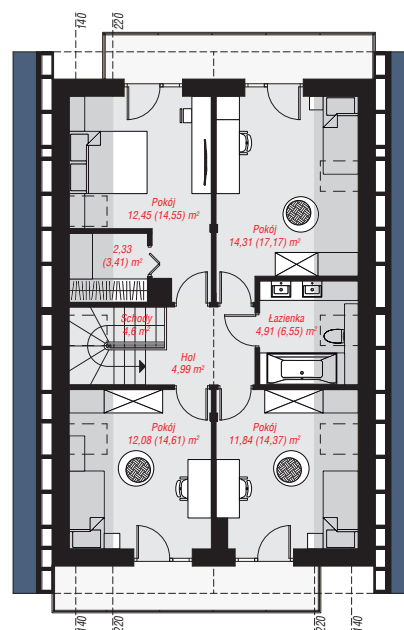
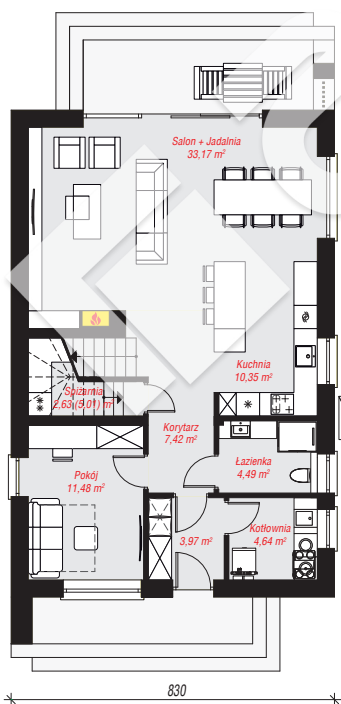
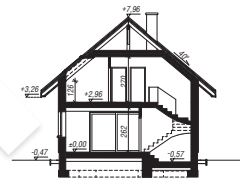
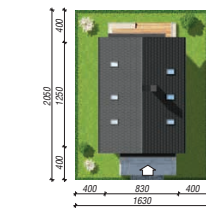
powierzchnia dachu: 186,90 m²

min. wymiary działki: 20,50 x 16,30 m

po adaptacji*: 13,80 x 20,50 m
(Likwidacja okna w pokoju na parterze i okien połączonych
na elewacji bocznej od strony schodów, skrócenie okapów.)

Technologia i konstrukcja

ściany: bloczek z betonu komórkowego H+H 24 cm,
styropian Termo Organika 20 cm, tynk; **strop:** płyta
żelbetowa; **ścianka kolankowa:** 126 cm; **dach:**
dwuspadowy, nachylenie 40 st., więźba drewniana,
dachówka ceramiczna, okno dachowe 3; **kocioł:**
pompa ciepła



PARTER: 78,15 (80,53) m²

PODDASZE: 67,51 (80,25) m²



Do projektu możesz wprowadzić zmiany,
na które wyrazimy bezpłatną zgodę.

Zobacz dostępne wersje projektu,
wizualizacje wnętrz i zdjęcia z realizacji
na www.archon.pl