

Dom pod ciszami 3 (GE) OZE

Dom jednorodzinny z poddaszem użytkowym
5 pokoi, 1 kuchnia, 1 łazienka, spiżarka, toaleta,
pralnia, garderoby, garaż

powierzchnia domu: 129,09 m²
(bez garażu)

powierzchnia garażu: 24,42 m²

powierzchnia zabudowy: 110,08 m²

powierzchnia podłóg: 170,03 m²

kubatura: 729,33 m³

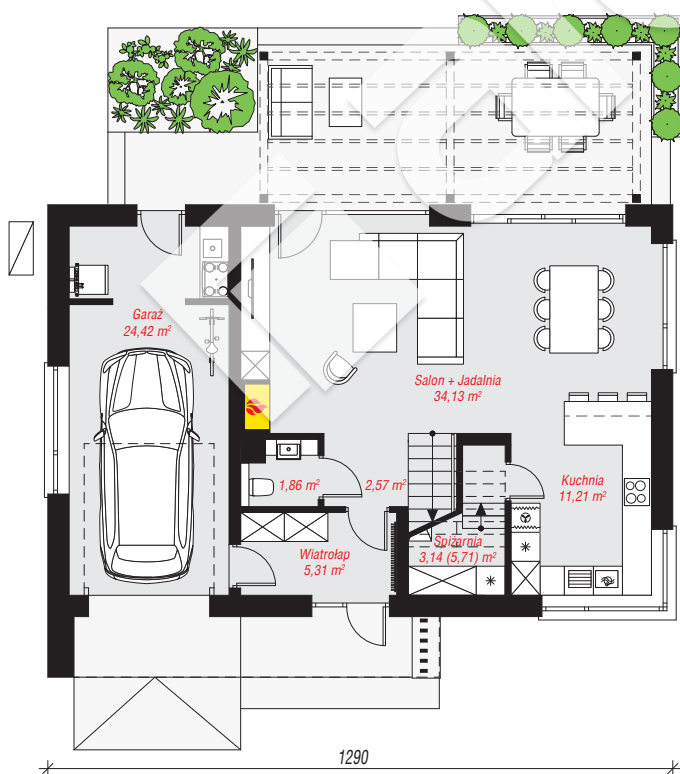
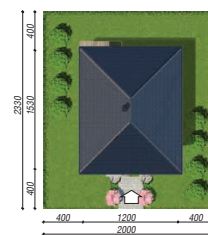
wysokość budynku: 8,43 m

powierzchnia dachu: 183,90 m²

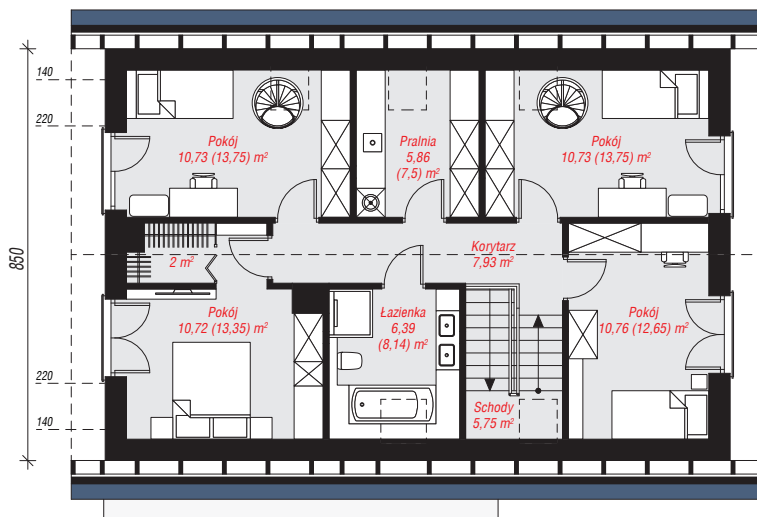
min. wymiary działki: 16,50 x 20,90 m

Technologia i konstrukcja

ściany: bloczek z betonu komórkowego H+H 24 cm,
styropian Termo Organika 20 cm, tynk; **strop:** płyta
żelbetowa; **ścianka kolankowa:** 123 cm; **dach:**
dwuspadowy, nachylenie 40 st., więźba drewniana,
dachówka ceramiczna; **kocioł:** pompa ciepła



PARTER: 82,64 (85,21) m²



PODDASZE: 70,87 (84,82) m²



Do projektu możesz wprowadzić zmiany,
na które wyrazimy bezpłatną zgodę.

Zobacz dostępne wersje projektu,
wizualizacje wnętrz i zdjęcia z realizacji
na www.archon.pl