

# Dom pod cisami 3 (GE) OZE

PEŁNOBRANŻOWE ODBICIE LUSTRZANE

**archon**  
PROJEKTY DOMÓW

Dom jednorodzinny z poddaszem użytkowym  
5 pokoi, 1 kuchnia, 1 łazienka, spiżarka, toaleta,  
pralnia, garderoby, garaż

**powierzchnia domu:** 129,09 m<sup>2</sup>  
(bez garażu)

**powierzchnia garażu:** 24,42 m<sup>2</sup>

**powierzchnia zabudowy:** 110,08 m<sup>2</sup>

**powierzchnia podłóg:** 170,03 m<sup>2</sup>

**kubatura:** 729,33 m<sup>3</sup>

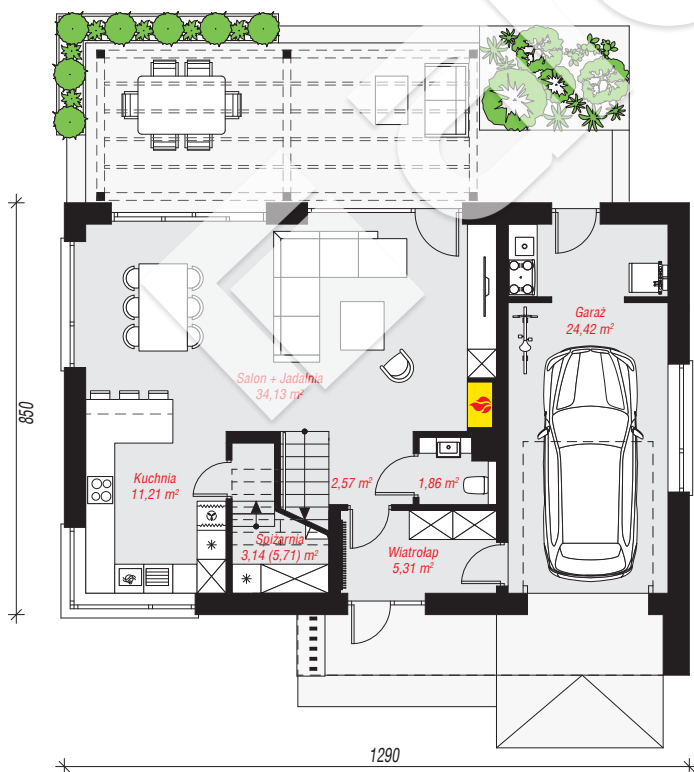
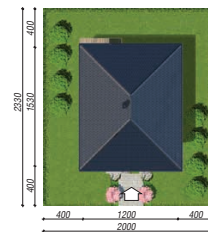
**wysokość budynku:** 8,43 m

**powierzchnia dachu:** 183,90 m<sup>2</sup>

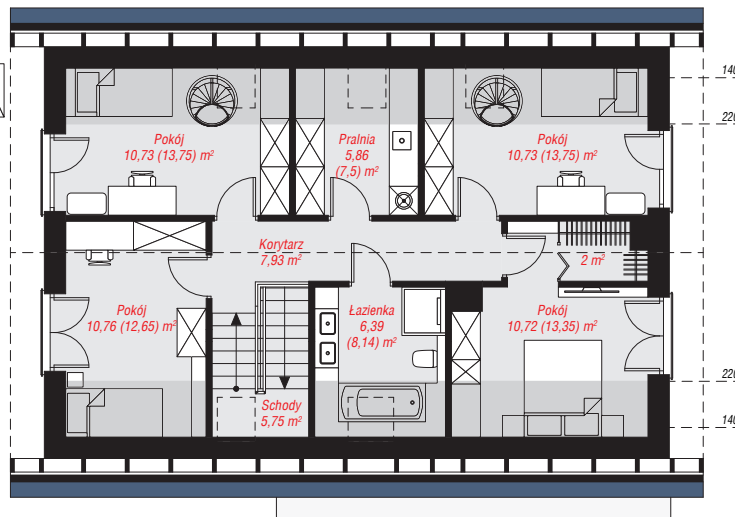
**min. wymiary działki:** 16,50 x 20,90 m

## Technologia i konstrukcja

**ściany:** bloczek z betonu komórkowego H+H 24 cm,  
styropian Termo Organika 20 cm, tynk; **strop:** płyta  
żelbetowa; **ścianka kolankowa:** 123 cm; **dach:**  
dwuspadowy, nachylenie 40 st., więźba drewniana,  
dachówka ceramiczna; **kocioł:** pompa ciepła



**PARTER:** 82,64 (85,21) m<sup>2</sup>



**PODDASZE:** 70,87 (84,82) m<sup>2</sup>



Do projektu możesz wprowadzić zmiany,  
na które wyrazimy bezpłatną zgodę.

Zobacz dostępne wersje projektu,  
wizualizacje wnętrz i zdjęcia z realizacji  
na [www.archon.pl](http://www.archon.pl)