

# Dom w kruszczykach 16 (R2)

Dom dwurodziny (jednorodzinny dwulokalowy) parterowy  
6 pokoi, 2 kuchnie, 2 łazienki, kotłownia

**powierzchnia domu:** 123,56 m<sup>2</sup>  
(bez kotłowni)

powierzchnia kotłowni: 5,84 m<sup>2</sup>

powierzchnia zabudowy: 168,22 m<sup>2</sup>

powierzchnia podłóg: 129,40 m<sup>2</sup>

kubatura: 750,21 m<sup>3</sup>

wysokość budynku: 5,56 m

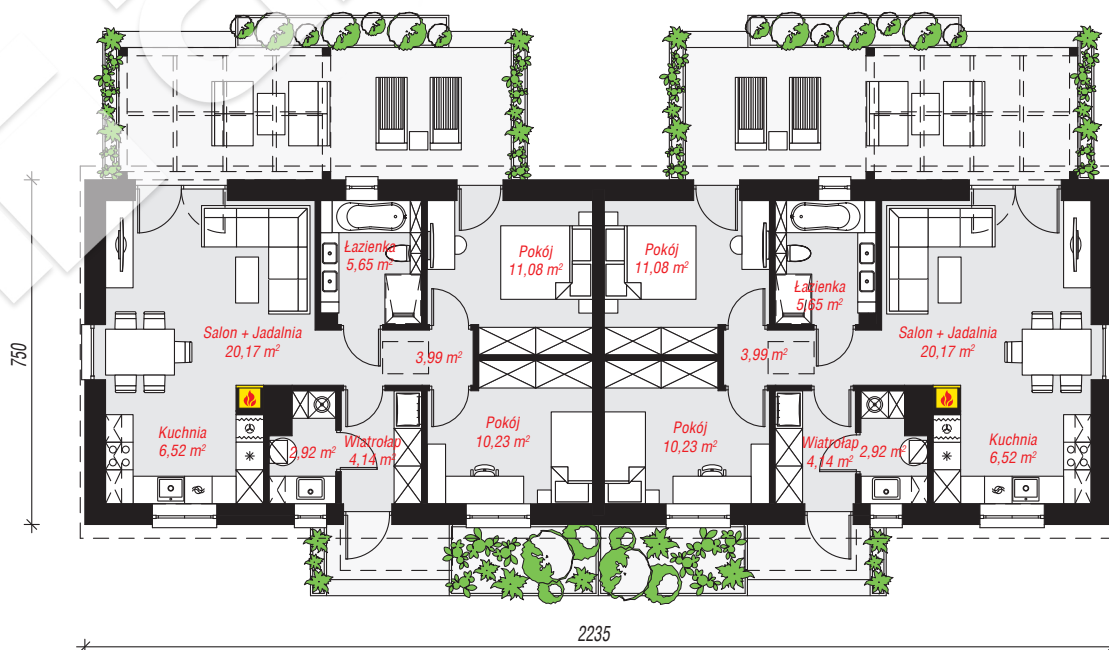
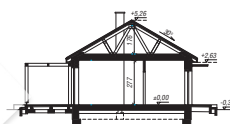
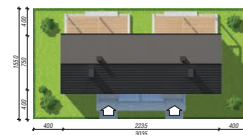
powierzchnia dachu: 210,91 m<sup>2</sup>

min. wymiary działki: 15,50 x 30,35 m

po adaptacji\*: 28,35 x 15,50 m  
(Likwidacja okien na ścianach bocznych.)

## Technologia i konstrukcja

**ściany:** pustak ceramiczny Porotherm 25 cm, styropian Termo Organika 20 cm, tynk; **strop:** drewniany; **dach:** dwuspadowy, nachylenie 30 st., więźba drewniane wiązary kratowe, dachówka ceramiczna; **kocioł:** piecyki gazowe w mieszkaniach



PARTER: 129,40 (0,00) m<sup>2</sup>



Do projektu możesz wprowadzić zmiany, na które wyrazimy bezpłatną zgodę.

Zobacz dostępne wersje projektu, wizualizacje wnętrz i zdjęcia z realizacji na [www.archon.pl](http://www.archon.pl)