

# Dom w gryce (G2E) OZE

PEŁNOBRANŻOWE ODBICIE LUSTRZANE

**archon**  
PROJEKTY DOMÓW

Dom jednorodzinny z poddaszem użytkowym  
6 pokoi, 1 kuchnia, 3 łazienki, spiżarka, pralnia,  
garderoby, antresola, garaż

**powierzchnia domu:** 156,37 m<sup>2</sup>  
(bez garażu)

**powierzchnia garażu:** 40,16 m<sup>2</sup>

**powierzchnia zabudowy:** 143,79 m<sup>2</sup>

**powierzchnia podłóg:** 215,44 m<sup>2</sup>

**kubatura:** 946,88 m<sup>3</sup>

**wysokość budynku:** 8,51 m

**powierzchnia dachu:** 238,50 m<sup>2</sup>

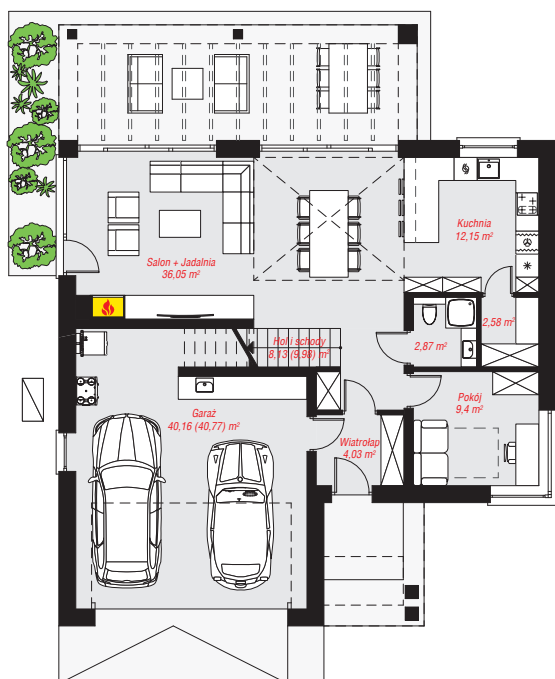
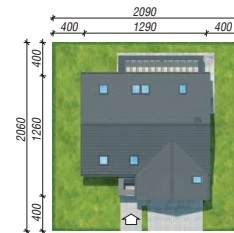
**min. wymiary działki:** 21,10 x 20,90 m

**po adaptacji\*:** 20,90 x 20,60 m

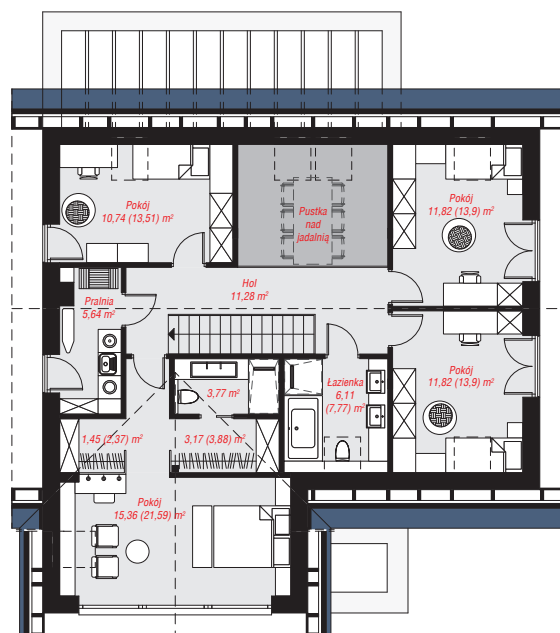
(Zmniejszenie pergoli.)

## Technologia i konstrukcja

**ściany:** bloczek z betonu komórkowego H+H 24 cm,  
styropian Termo Organika 20 cm, tynk; **strop:** płyta  
żelbetowa; **ścianka kolankowa:** 130 cm; **dach:**  
dwuspadowy, nachylenie 38 st., więźba drewniana,  
dachówka ceramiczna; **kocioł:** pompa ciepła



PARTER: 115,37 (117,83) m<sup>2</sup>



PODDASZE: 81,16 (97,61) m<sup>2</sup>



Do projektu możesz wprowadzić zmiany,  
na które wyrazimy bezpłatną zgodę.

Zobacz dostępne wersje projektu,  
wizualizacje wnętrz i zdjęcia z realizacji  
na [www.archon.pl](http://www.archon.pl)