

Dom w cyniach 4

Dom jednorodzinny parterowy
4 pokoje, 1 kuchnia, 2 łazienki, spiżarka, kotłownia, garderoby

powierzchnia domu: 99,20 m²
(bez kotłowni)

powierzchnia kotłowni: 7,09 m²

powierzchnia zabudowy: 139,33 m²

powierzchnia podłóg: 106,29 m²

kubatura: 808,40 m³

wysokość budynku: 7,38 m

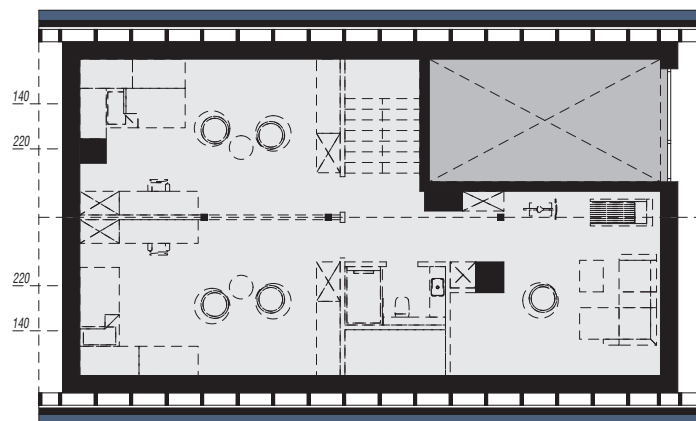
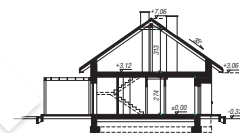
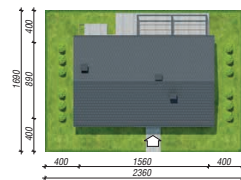
powierzchnia dachu: 215,30 m²

min. wymiary działki: 16,90 x 23,60 m

po adaptacji*: 22,60 x 16,90 m
(Likwidacja okna w łazience.)

Technologia i konstrukcja

ściany: bloczek z betonu komórkowego H+H 24 cm, styropian Termo Organika 20 cm, tynk; **strop:** płyta żelbetowa; **dach:** dwuspadowy, nachylenie 35 st., więźba drewniana, dachówka ceramiczna; **kocioł:** gazowy



PARTER: 106,29 (0,00) m²

STRYCH NIEOCIEPLONY: 56,14 (95,16) m²

skala 1m



Do projektu możesz wprowadzić zmiany, na które wyrazimy bezpłatną zgodę.

Zobacz dostępne wersje projektu, wizualizacje wnętrz i zdjęcia z realizacji na www.archon.pl