

# Dom w cyniach 4

PEŁNOBRANŻOWE ODBICIE LUSTRZANE

Dom jednorodzinny parterowy  
4 pokoje, 1 kuchnia, 2 łazienki, spiżarka, kotłownia,  
garderoby

**powierzchnia domu:** 99,20 m<sup>2</sup>  
(bez kotłowni)

**powierzchnia kotłowni:** 7,09 m<sup>2</sup>

**powierzchnia zabudowy:** 139,33 m<sup>2</sup>

**powierzchnia podłóg:** 106,29 m<sup>2</sup>

**kubatura:** 808,40 m<sup>3</sup>

**wysokość budynku:** 7,38 m

**powierzchnia dachu:** 215,30 m<sup>2</sup>

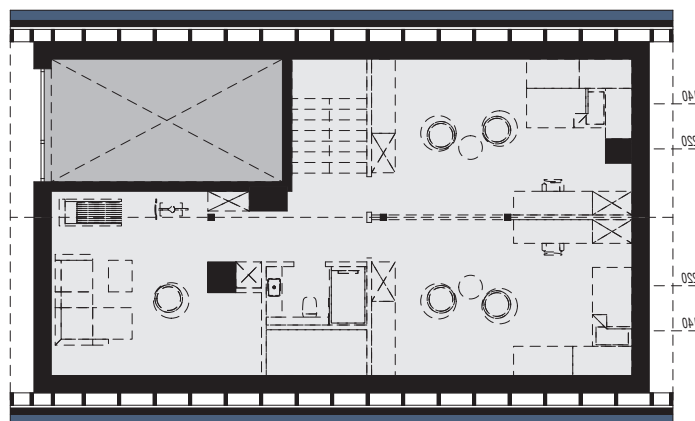
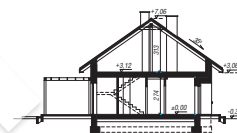
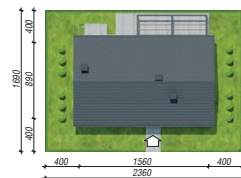
**min. wymiary działki:** 16,90 x 23,60 m

**po adaptacji\*:** 22,60 x 16,90 m

(Likwidacja okna w łazience.)

## Technologia i konstrukcja

**ściany:** bloczek z betonu komórkowego H+H 24 cm,  
styropian Termo Organika 20 cm, tynk; **strop:** płyta  
żelbetowa; **dach:** dwuspadowy, nachylenie 35 st.,  
więźba drewniana, dachówka ceramiczna; **kocioł:**  
gazowy



PARTER: 106,29 (0,00) m<sup>2</sup>

STRYCH NIEOCIEPLONY: 56,14 (95,16) m<sup>2</sup>

skala 1m



Do projektu możesz wprowadzić zmiany,  
na które wyrazimy bezpłatną zgodę.

Zobacz dostępne wersje projektu,  
wizualizacje wnętrz i zdjęcia z realizacji  
na [www.archon.pl](http://www.archon.pl)