

Dom w gryce 2 (G2)

PEŁNOBRANŻOWE ODBICIE LUSTRZANE

archon
PROJEKTY DOMÓW

Dom jednorodzinny z poddaszem użytkowym
6 pokoi, 1 kuchnia, 2 łazienki, spiżarka, kotłownia,
pralnia, garderoby, garaż

powierzchnia domu: 139,59 m²
(bez kotłowni, garażu)

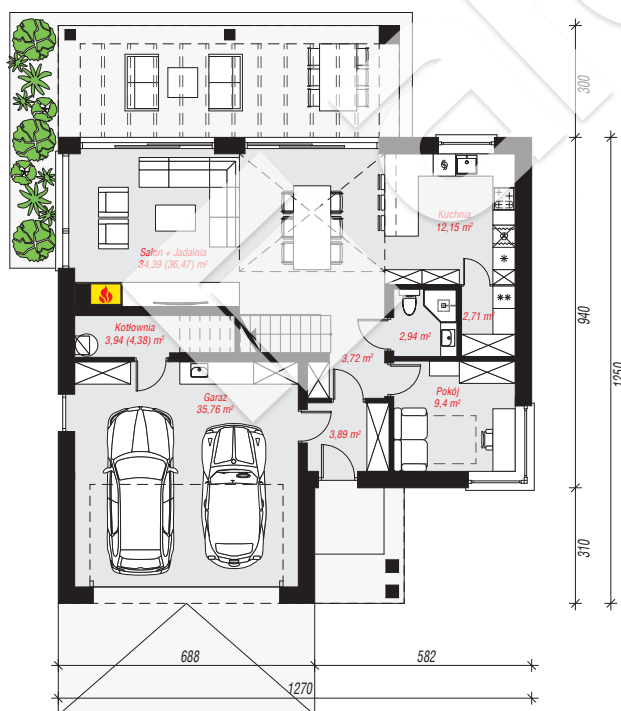
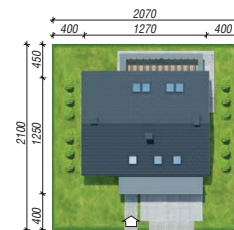
powierzchnia garażu: 35,76 m²
powierzchnia kotłowni: 3,94 m²

powierzchnia zabudowy: 141,21 m²
powierzchnia podłóg: 192,87 m²
kubatura: 873,97 m³
wysokość budynku: 8,51 m
powierzchnia dachu: 200,40 m²

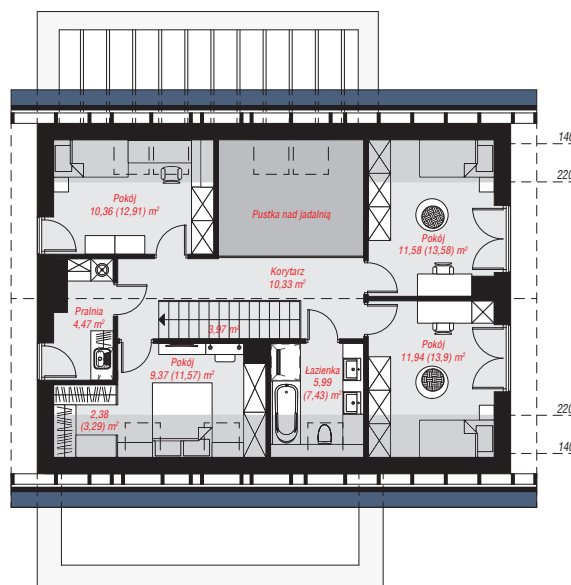
min. wymiary działki: 21,00 x 20,70 m
po adaptacji*: 20,70 x 20,50 m
(Skrócenie pergoli.)

Technologia i konstrukcja

ściany: bloczek z betonu komórkowego H+H 24 cm,
styropian Termo Organika 20 cm, tynk; **strop:** płyta
żelbetowa; **ścianka kolankowa:** 130 cm; **dach:**
dwuspadowy, nachylenie 38 st., więźba drewniana,
dachówka ceramiczna; **kocioł:** gazowy



PARTER: 108,90 (111,42) m²



PODDASZE: 70,39 (81,45) m²



Do projektu możesz wprowadzić zmiany,
na które wyrazimy bezpłatną zgodę.

Zobacz dostępne wersje projektu,
wizualizacje wnętrz i zdjęcia z realizacji
na www.archon.pl