

# Willa Julia 18

PEŁNOBRANŻOWE ODBICIE LUSTRZANE

Dom jednorodzinny piętrowy  
5 pokoi, 1 kuchnia, 2 łazienki, spiżarka, kotłownia,  
garderoby

**powierzchnia domu:** 115,31 m<sup>2</sup>  
(bez kotłowni)

**powierzchnia kotłowni:** 5,87 m<sup>2</sup>

**powierzchnia zabudowy:** 84,61 m<sup>2</sup>

**powierzchnia podłóg:** 122,88 m<sup>2</sup>

**kubatura:** 619,87 m<sup>3</sup>

**wysokość budynku:** 8,33 m

**powierzchnia dachu:** 125,72 m<sup>2</sup>

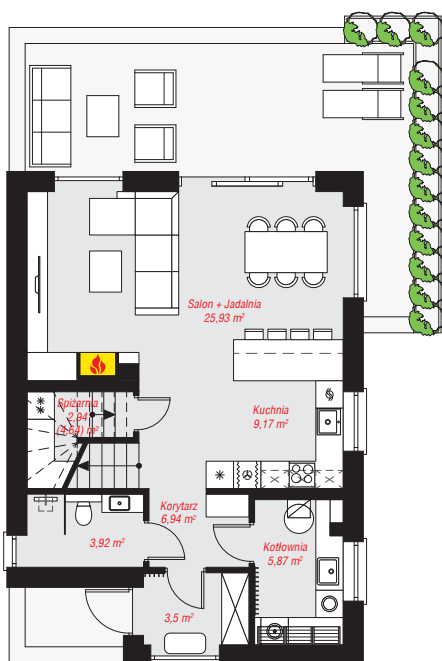
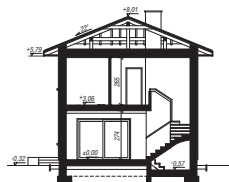
**min. wymiary działki:** 18,80 x 15,80 m

**po adaptacji\*:** 13,60 x 18,80 m

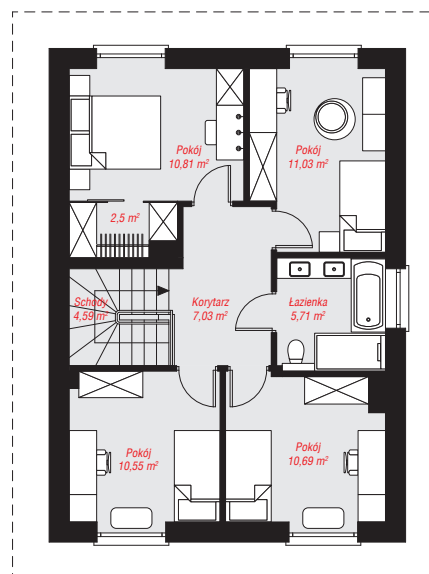
(Likwidacja okna w łazience.)

## Technologia i konstrukcja

**ściany:** bloczek z betonu komórkowego H+H 24 cm,  
styropian Termo Organika 20 cm, tynk; **strop:** płyta  
żelbetowa; **dach:** czterospadowy, nachylenie 22 st.,  
więźba drewniana, dachówka ceramiczna; **kocioł:**  
gazowy



PARTER: 58,27 (59,97) m<sup>2</sup>



PIĘTRO: 62,91 (0,00) m<sup>2</sup>

Do projektu możesz wprowadzić zmiany,  
na które wyrazimy bezpłatną zgodę.

Zobacz dostępne wersje projektu,  
wizualizacje wnętrz i zdjęcia z realizacji  
na [www.archon.pl](http://www.archon.pl)

