

Dom do zabudowy bliźniaczej piętrowy
5 pokoi, 1 kuchnia, 2 łazienki, kotłownia, garaż

powierzchnia domu: 115,69 m²
(bez kotłowni, garażu)

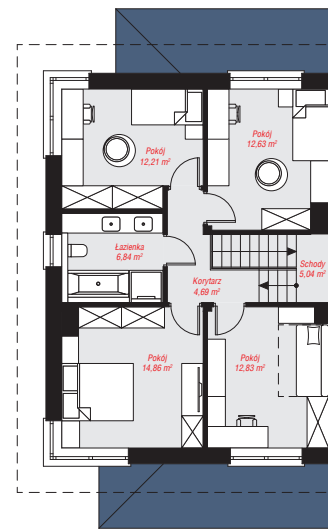
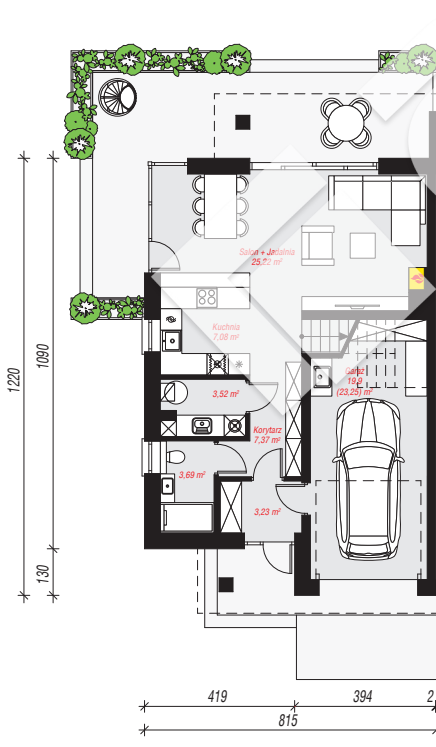
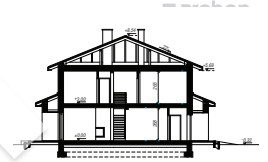
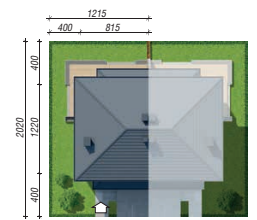
powierzchnia garażu: 19,90 m²
powierzchnia kotłowni: 3,52 m²

powierzchnia zabudowy: 94,27 m²
powierzchnia podłóg: 142,46 m²
kubatura: 687,04 m³
wysokość budynku: 8,86 m
powierzchnia dachu: 120,66 m²

min. wymiary działki: 20,20 x 12,15 m

Technologia i konstrukcja

ściany: bloczek z betonu komórkowego H+H 24 cm, styropian Termo Organika 20 cm, tynk; **strop:** płyta żelbetowa; **dach:** czterospadowy, nachylenie 22 st., więźba drewniana, dachówka ceramiczna; **kocioł:** gazowy



PARTER: 70,01 (73,36) m²

PIĘTRO: 69,10 (0,00) m²



Do projektu możesz wprowadzić zmiany, na które wyrazimy bezpłatną zgodę.

Zobacz dostępne wersje projektu, wizualizacje wnętrz i zdjęcia z realizacji na www.archon.pl