

Dom w rododendronach 11 (E) OZE

PEŁNOBRANŻOWE ODBICIE LUSTRZANE

Dom jednorodzinny z poddaszem użytkowym
5 pokoi, 1 kuchnia, 2 łazienki, kotłownia

powierzchnia domu: 91,74 m²
(bez kotłowni)

powierzchnia kotłowni: 4,01 m²

powierzchnia zabudowy: 69,62 m²

powierzchnia podłóg: 104,69 m²

kubatura: 484,84 m³

wysokość budynku: 8,53 m

powierzchnia dachu: 127,26 m²

min. wymiary działki: 16,65 x 16,20 m

po adaptacji*: 11,20 x 16,65 m

(Likwidacja okien w ścianach bocznych, likwidacja okien
połączonych, skrócenie okapów.)

Technologia i konstrukcja

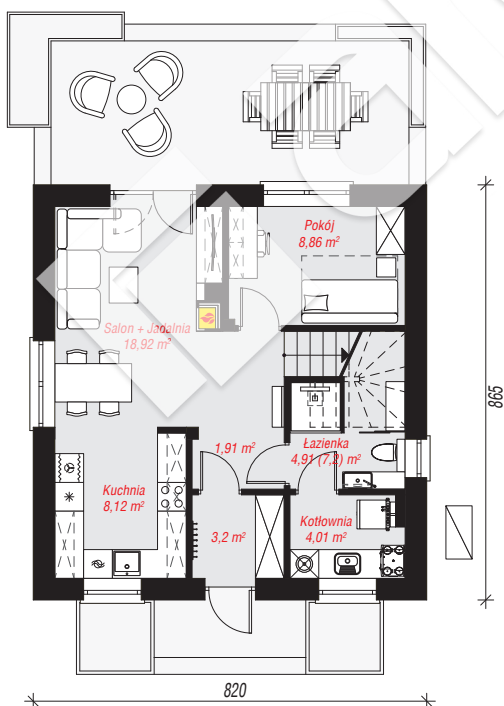
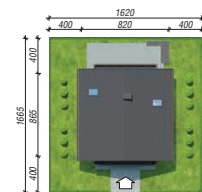
ściany: pustak ceramiczny Porotherm 25 cm, stropian

Termo Organika 20 cm, tynk; **strop:** płyta żelbetowa;

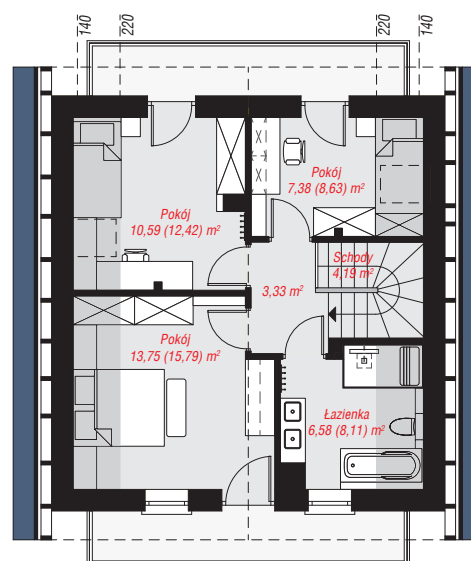
ścianka kolankowa: 132 cm; **dach:** dwuspadowy,

nachylenie 42 st., więźba drewniana, dachówka

ceramiczna; **kocioł:** pompa ciepła



PARTER: 49,93 (52,22) m²



PODDASZE: 45,82 (52,47) m²



Do projektu możesz wprowadzić zmiany,
na które wyrazimy bezpłatną zgodę.

Zobacz dostępne wersje projektu,
wizualizacje wnętrz i zdjęcia z realizacji
na www.archon.pl