

Dom w złociszkach 5 (GE) OZE

Dom jednorodzinny z poddaszem użytkowym
5 pokoi, 1 kuchnia, 2 łazienki, spiżarka, pralnia,
garderoby, garaż

powierzchnia domu: 128,91 m²
(bez garażu)

powierzchnia garażu: 19,94 m²

powierzchnia zabudowy: 106,29 m²

powierzchnia podłóg: 160,18 m²

kubatura: 718,57 m³

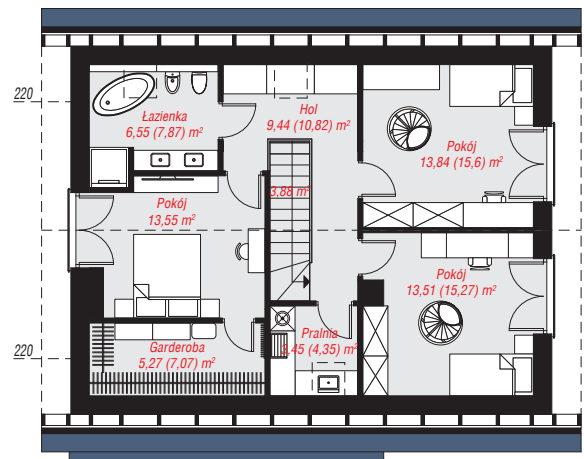
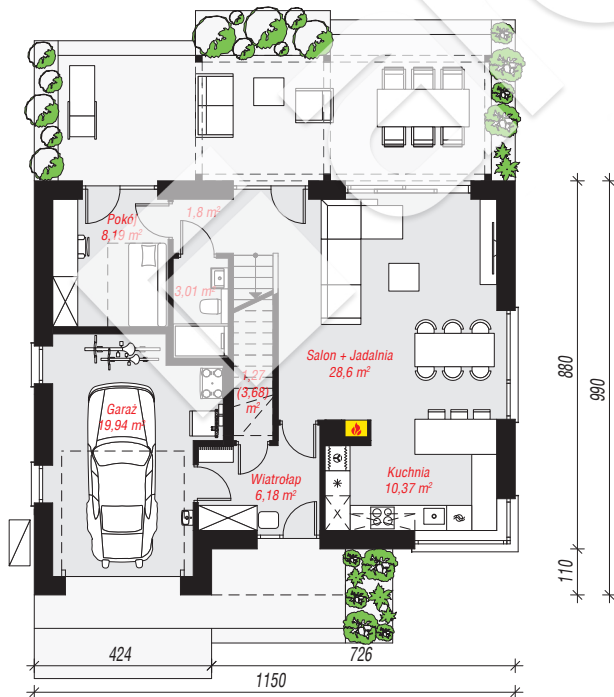
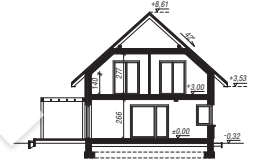
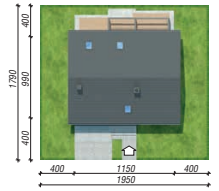
wysokość budynku: 8,93 m

powierzchnia dachu: 181,40 m²

min. wymiary działki: 17,90 x 19,50 m

Technologia i konstrukcja

ściany: bloczek z betonu komórkowego H+H 24 cm,
styropian Termo Organika 20 cm, tynk; **strop:** płyta
żelbetowa; **ścianka kolankowa:** 140 cm; **dach:**
dwuspadowy, nachylenie 42 st., więźba drewniana,
dachówka ceramiczna; **kocioł:** pompa ciepła



Do projektu możesz wprowadzić zmiany,
na które wyrazimy bezpłatną zgodę.

Zobacz dostępne wersje projektu,
wizualizacje wnętrz i zdjęcia z realizacji
na www.archon.pl

