

# Dom w złociszkach 5 (GE) OZE

PEŁNOBRANŻOWE ODBICIE LUSTRZANE

Dom jednorodzinny z poddaszem użytkowym  
5 pokoi, 1 kuchnia, 2 łazienki, spiżarka, pralnia,  
garderoby, garaż

**powierzchnia domu:** 128,91 m<sup>2</sup>  
(bez garażu)

**powierzchnia garażu:** 19,94 m<sup>2</sup>

**powierzchnia zabudowy:** 106,29 m<sup>2</sup>

**powierzchnia podłóg:** 160,18 m<sup>2</sup>

**kubatura:** 718,57 m<sup>3</sup>

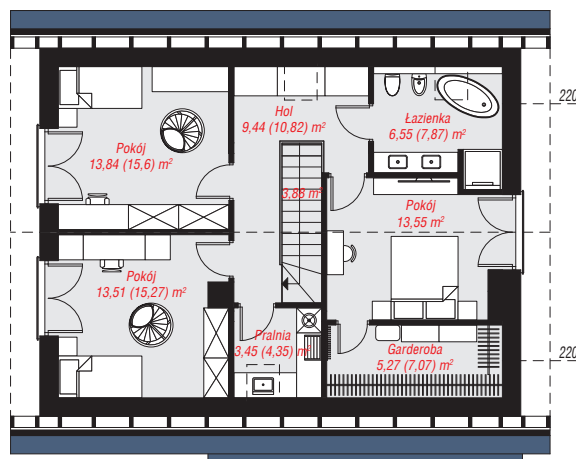
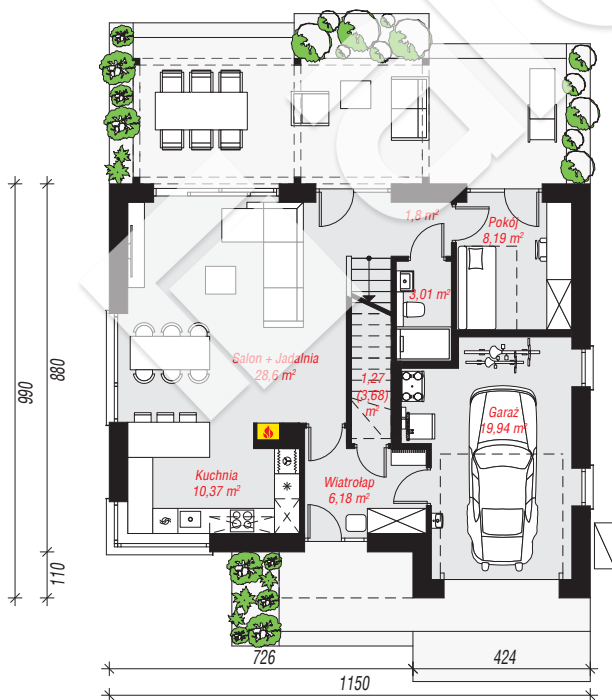
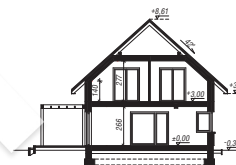
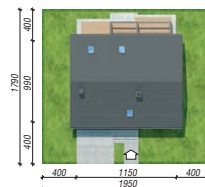
**wysokość budynku:** 8,93 m

**powierzchnia dachu:** 181,40 m<sup>2</sup>

**min. wymiary działki:** 17,90 x 19,50 m

## Technologia i konstrukcja

**ściany:** bloczek z betonu komórkowego H+H 24 cm,  
styropian Termo Organika 20 cm, tynk; **strop:** płyta  
żelbetowa; **ścianka kolankowa:** 140 cm; **dach:**  
dwuspadowy, nachylenie 42°, więźba drewniana,  
dachówka ceramiczna; **kocioł:** pompa ciepła



Do projektu możesz wprowadzić zmiany,  
na które wyrazimy bezpłatną zgodę.

Zobacz dostępne wersje projektu,  
wizualizacje wnętrz i zdjęcia z realizacji  
na [www.archon.pl](http://www.archon.pl)