

Dom w elismach 2

PEŁNOBRANŻOWE ODBICIE LUSTRZANE

Dom jednorodzinny z poddaszem użytkowym
6 pokoi, 1 kuchnia, 2 łazienki, spiżarka, kotłownia,
garderoby

powierzchnia domu: 123,56 m²
(bez kotłowni)

powierzchnia kotłowni: 6,47 m²

powierzchnia zabudowy: 99,16 m²

powierzchnia podłóg: 146,04 m²

kubatura: 646,61 m³

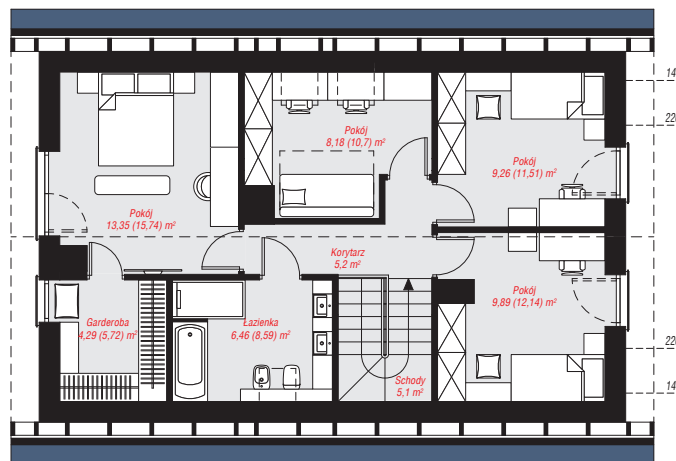
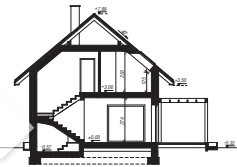
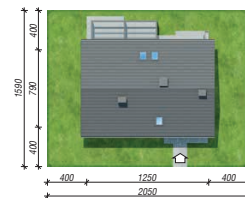
wysokość budynku: 8,21 m

powierzchnia dachu: 173,50 m²

min. wymiary działki: 15,90 x 20,50 m

Technologia i konstrukcja

ściany: bloczek z betonu komórkowego H+H 24 cm,
styropian Termo Organika 20 cm, tynk; **strop:** płyta
żelbetowa; **ścianka kolankowa:** 125 cm; **dach:**
dwuspadowy, nachylenie 40 st., więźba drewniana,
dachówka ceramiczna; **kocioł:** gazowy



PARTER: 68,30 (71,34) m²

PODDASZE: 61,73 (74,70) m²



Do projektu możesz wprowadzić zmiany,
na które wyrazimy bezpłatną zgodę.

Zobacz dostępne wersje projektu,
wizualizacje wnętrz i zdjęcia z realizacji
na www.archon.pl