

Dom - Miniaturka 4

Dom jednorodzinny z poddaszem użytkowym
5 pokoi, 1 kuchnia, 2 łazienki, kotłownia

powierzchnia domu: 95,71 m²
(bez kotłowni)

powierzchnia kotłowni: 5,14 m²

powierzchnia zabudowy: 74,29 m²

powierzchnia podłóg: 109,30 m²

kubatura: 501,00 m³

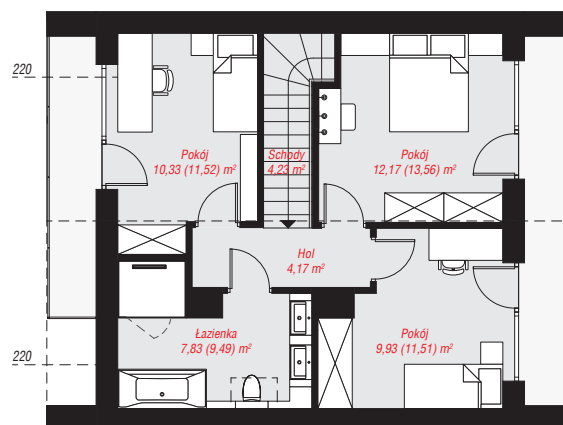
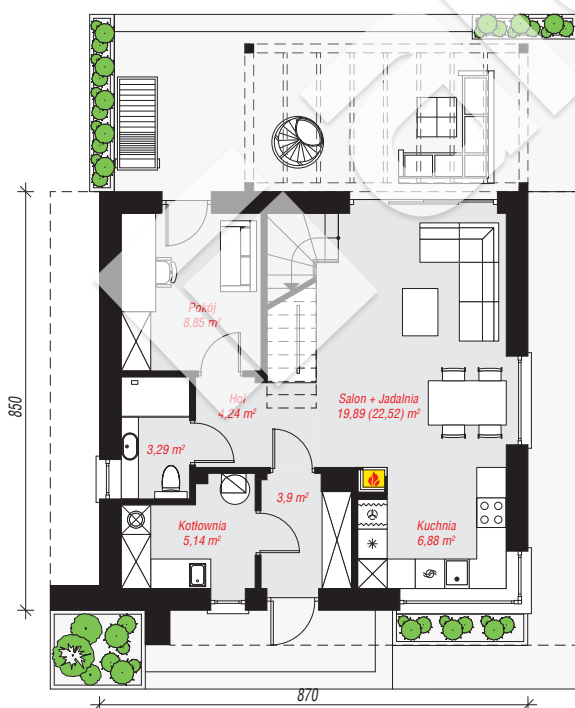
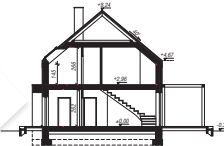
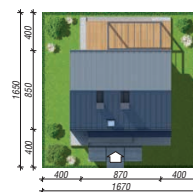
wysokość budynku: 8,56 m

powierzchnia dachu: 118,75 m²

min. wymiary działki: 16,50 x 16,70 m

Technologia i konstrukcja

ściany: bloczek z betonu komórkowego H+H 24 cm, styropian Termo Organika 20 cm, tynk; **strop:** płyta żelbetowa; **ścianka kolankowa:** 145 cm; **dach:** dwuspadowy, nachylenie 40 st., więźba drewniana, blacha; **kocioł:** gazowy



PARTER: 52,19 (54,82) m²

PODDASZE: 48,66 (54,48) m²



Do projektu możesz wprowadzić zmiany,
na które wyrazimy bezpłatną zgodę.

Zobacz dostępne wersje projektu,
wizualizacje wnętrz i zdjęcia z realizacji
na www.archon.pl