

# Dom w aurorach 24 (GE) OZE

PEŁNOBRANŻOWE ODBICIE LUSTRZANE

Dom jednorodzinny z poddaszem użytkowym  
4 pokoje, 1 kuchnia, 2 łazienki, spiżarka, kotłownia,  
pralnia, garderoby, garaż

**powierzchnia domu:** 128,01 m<sup>2</sup>  
(bez kotłowni, garażu)

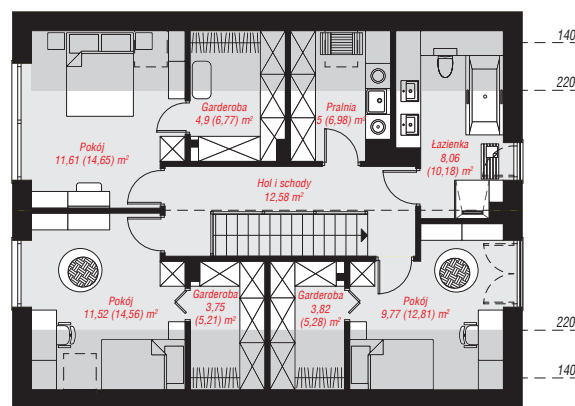
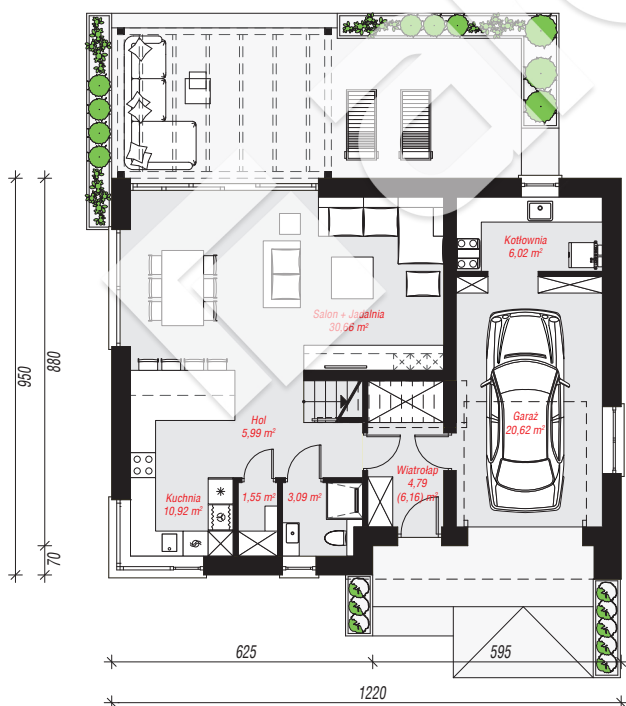
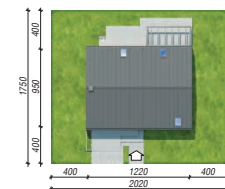
**powierzchnia garażu:** 20,62 m<sup>2</sup>  
**powierzchnia kotłowni:** 6,02 m<sup>2</sup>

**powierzchnia zabudowy:** 117,00 m<sup>2</sup>  
**powierzchnia podłóg:** 174,03 m<sup>2</sup>  
**kubatura:** 745,69 m<sup>3</sup>  
**wysokość budynku:** 8,08 m  
**powierzchnia dachu:** 141,50 m<sup>2</sup>

**min. wymiary działki:** 17,50 x 20,20 m

## Technologia i konstrukcja

**ściany:** pustak ceramiczny Porotherm 25 cm, styropian Termo Organika 20 cm, tynk; **strop:** płyta żelbetowa;  
**ścianka kolankowa:** 120 cm; **dach:** dwuspadowy,  
nachylenie 35 st., więźba drewniana, blacha, okno  
dachowe 4; **kocioł:** pompa ciepła



PARTER: 83,64 (85,01) m<sup>2</sup>

PODDASZE: 71,01 (89,02) m<sup>2</sup>



Do projektu możesz wprowadzić zmiany,  
na które wyrazimy bezpłatną zgodę.

Zobacz dostępne wersje projektu,  
wizualizacje wnętrz i zdjęcia z realizacji  
na [www.archon.pl](http://www.archon.pl)