

Dom w kruszczykach 3 (AE) OZE

Dom jednorodzinny parterowy
4 pokoje, 1 kuchnia, 1 łazienka

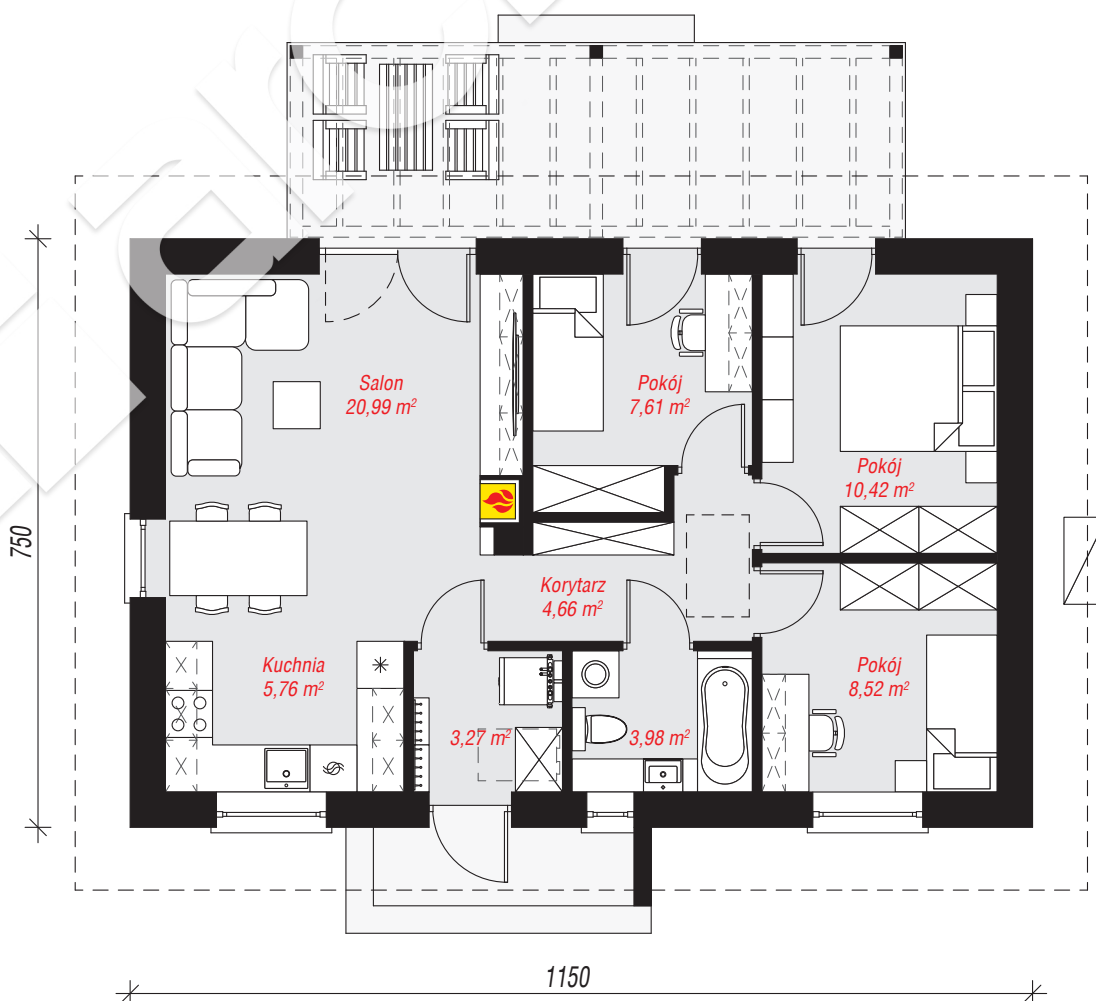
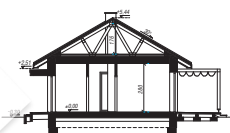
powierzchnia domu: 65,21 m²

powierzchnia zabudowy: 86,63 m²
powierzchnia podłóg: 65,21 m²
kubatura: 401,71 m³
wysokość budynku: 5,74 m
powierzchnia dachu: 135,60 m²

min. wymiary działki: 15,50 x 18,50 m
po adaptacji*: 14,50 x 15,50 m
(Likwidacja okna w jadalni, skrócenie okapów.)

Technologia i konstrukcja

ściany: pustak ceramiczny Porotherm 25 cm, styropian Termo Organika 20 cm, tynk; **strop:** drewniany; **dach:** dwuspadowy, nachylenie 30 st., więźba drewniana, dachówka ceramiczna; **kocioł:** pompa ciepła



PARTER: 65,21 (0,00) m²



Do projektu możesz wprowadzić zmiany, na które wyrazimy bezpłatną zgodę.

Zobacz dostępne wersje projektu, wizualizacje wnętrz i zdjęcia z realizacji na www.archon.pl