

# Dom w kruszczykach 3 (AE) OZE

PEŁNOBRANŻOWE ODBICIE LUSTRZANE

Dom jednorodzinny parterowy  
4 pokoje, 1 kuchnia, 1 łazienka

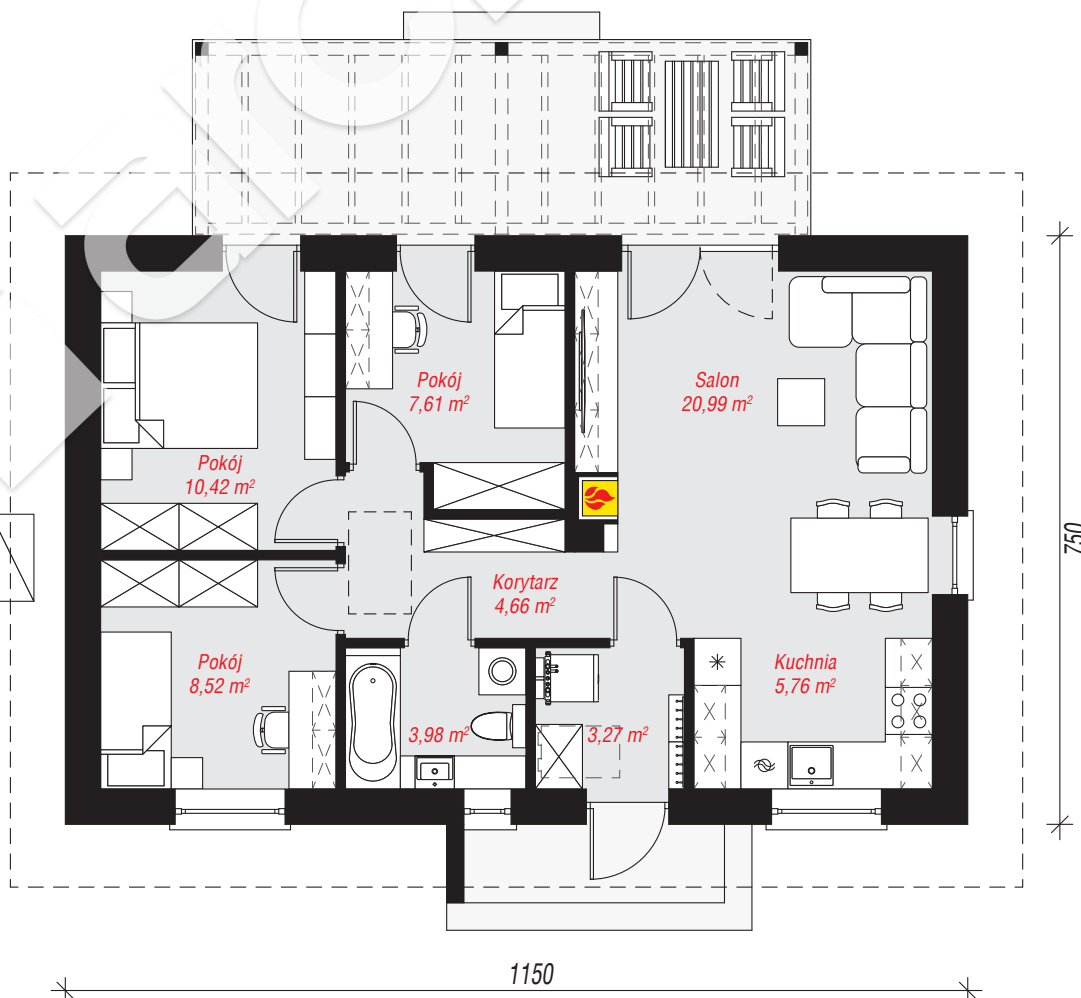
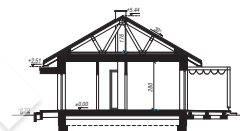
**powierzchnia domu:** 65,21 m<sup>2</sup>

powierzchnia zabudowy: 86,63 m<sup>2</sup>  
powierzchnia podłóg: 65,21 m<sup>2</sup>  
kubatura: 401,71 m<sup>3</sup>  
wysokość budynku: 5,74 m  
powierzchnia dachu: 135,60 m<sup>2</sup>

min. wymiary działki: 15,50 x 18,50 m  
po adaptacji\*: 14,50 x 15,50 m  
(Likwidacja okna w jadalni, skrócenie okapów.)

## Technologia i konstrukcja

**ściany:** pustak ceramiczny Porotherm 25 cm, styropian Termo Organika 20 cm, tynk; **strop:** drewniany; **dach:** dwuspadowy, nachylenie 30 st., więźba drewniana, dachówka ceramiczna; **kocioł:** pompa ciepła



PARTER: 65,21 (0,00) m<sup>2</sup>



Do projektu możesz wprowadzić zmiany,  
na które wyrazimy bezpłatną zgodę.

Zobacz dostępne wersje projektu,  
wizualizacje wnętrz i zdjęcia z realizacji  
na [www.archon.pl](http://www.archon.pl)