

# Dom w ketmiach 4

Dom jednorodzinny z poddaszem użytkowym  
5 pokoi, 1 kuchnia, 2 łazienki, spiżarka, kotłownia,  
pralnia, garderoby

**powierzchnia domu:** 109,61 m<sup>2</sup>  
(bez kotłowni)

**powierzchnia kotłowni:** 3,61 m<sup>2</sup>

**powierzchnia zabudowy:** 84,74 m<sup>2</sup>

**powierzchnia podłóg:** 125,10 m<sup>2</sup>

**kubatura:** 547,14 m<sup>3</sup>

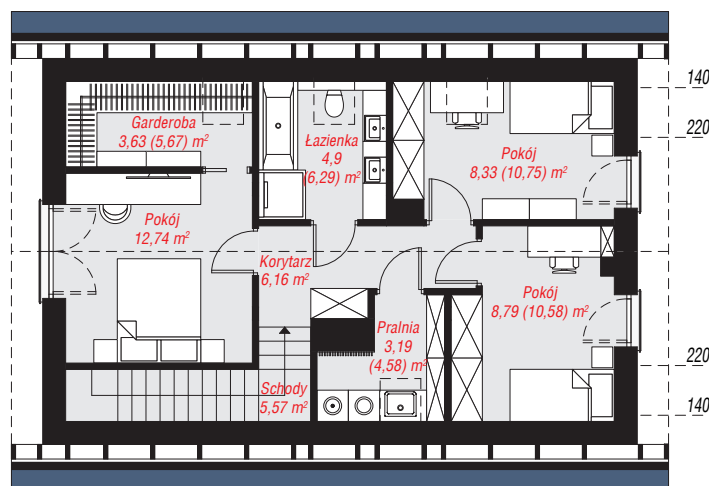
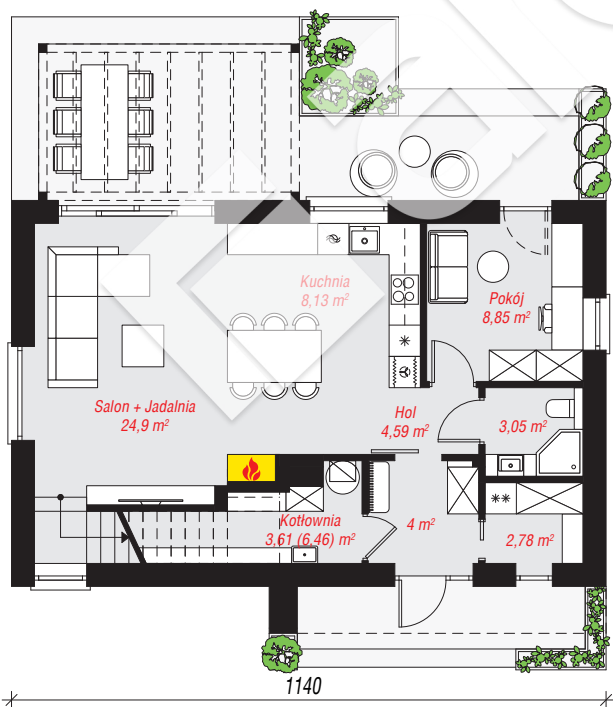
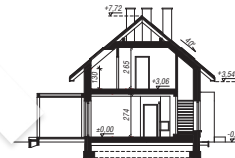
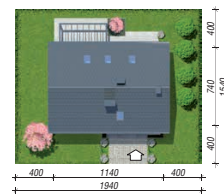
**wysokość budynku:** 8,04 m

**powierzchnia dachu:** 151,30 m<sup>2</sup>

**min. wymiary działki:** 15,40 x 19,40 m

## Technologia i konstrukcja

**ściany:** bloczek z betonu komórkowego H+H 24 cm,  
styropian Termo Organika 20 cm, tynk; **strop:** płyta  
żelbetowa; **ścianka kolankowa:** 130 cm; **dach:**  
dwuspadowy, nachylenie 40 st., więźba drewniana,  
dachówka ceramiczna; **kocioł:** gazowy



**PARTER:** 59,91 (62,76) m<sup>2</sup>

**PODDASZE:** 53,31 (62,34) m<sup>2</sup>



Do projektu możesz wprowadzić zmiany,  
na które wyrazimy bezpłatną zgodę.

Zobacz dostępne wersje projektu,  
wizualizacje wnętrz i zdjęcia z realizacji  
na [www.archon.pl](http://www.archon.pl)