

# Dom w riveach 21 (BE)

PEŁNOBRANŻOWE ODBICIE LUSTRZANE

Dom do zabudowy bliźniaczej z poddaszem użytkowym

4 pokoje, 1 kuchnia, 2 łazienki, garderoby

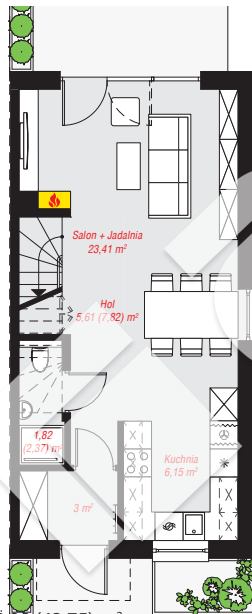
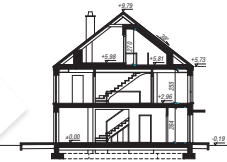
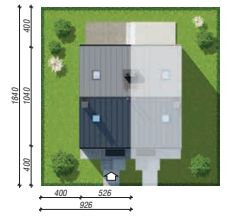
**powierzchnia domu: 81,12 m<sup>2</sup>**

powierzchnia zabudowy: 54,91 m<sup>2</sup>  
powierzchnia podłóg: 83,88 m<sup>2</sup>  
kubatura: 435,16 m<sup>3</sup>  
wysokość budynku: 9,98 m  
powierzchnia dachu: 69,40 m<sup>2</sup>

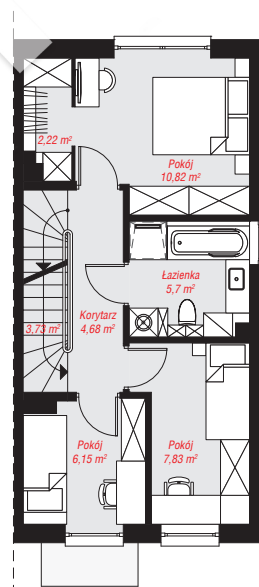
min. wymiary działki: 18,40 x 9,26 m  
po adaptacji\*: 8,26 x 18,40 m  
(Likwidacja okien w ścianie szczytowej.)

## Technologia i konstrukcja

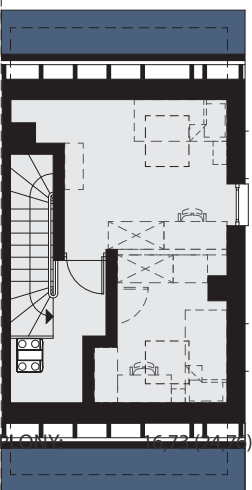
**ściany:** cegła wapienno-piaszczysta H+H Silikat 18 cm, styropian Termo Organika 20 cm, tynk; **strop:** płyta żelbetonowa; **ścianka kolankowa:** 245 cm; **dach:** dwuspadowy, nachylenie 38 st., więźba drewniana, blacha, okno dachowe 3; **kocioł:** gazowy



PARTER: 39,99 (42,75) m<sup>2</sup>



PODDASZE: 41,13 (0,00) m<sup>2</sup>



STRYCH NIEOCIEPLONY: 16,73 (14,57) m<sup>2</sup>



Do projektu możesz wprowadzić zmiany, na które wyrazimy bezpłatną zgodę.

Zobacz dostępne wersje projektu, wizualizacje wnętrz i zdjęcia z realizacji na [www.archon.pl](http://www.archon.pl)