

Dom w nerinach 2 ver.2

PEŁNOBRANŻOWE ODBICIE LUSTRZANE

Dom jednorodzinny parterowy
4 pokoje, 1 kuchnia, 2 łazienki, spiżarka, kotłownia,
garderoby, antresola, garaż

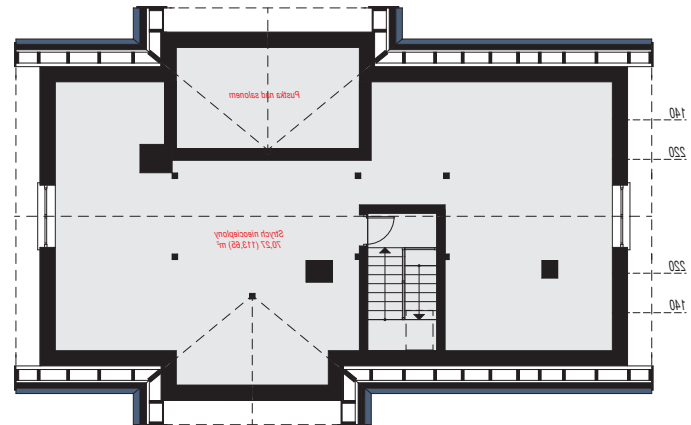
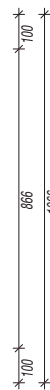
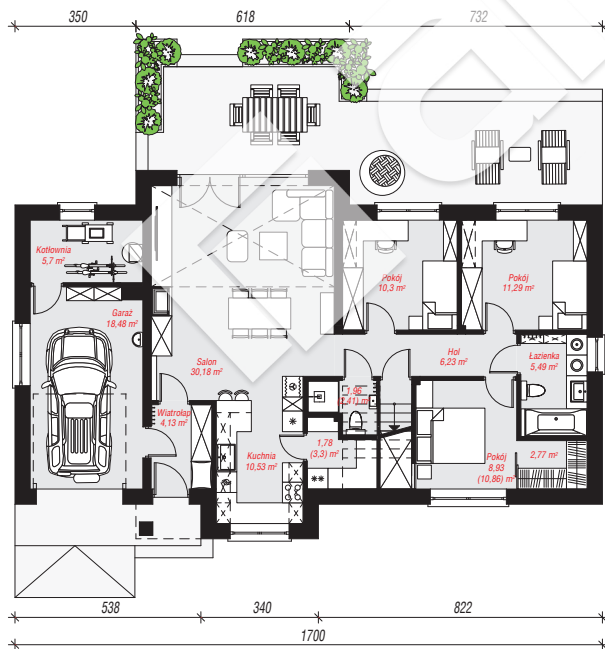
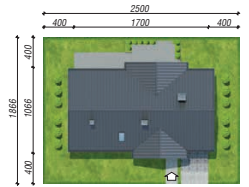
powierzchnia domu: 93,59 m²
(bez kotłowni, garażu)

powierzchnia garażu: 18,48 m²
powierzchnia kotłowni: 5,70 m²

powierzchnia zabudowy: 159,23 m²
powierzchnia podłóg: 121,67 m²
kubatura: 876,43 m³
wysokość budynku: 7,05 m
powierzchnia dachu: 244,25 m²
min. wymiary działki: 18,66 x 25,00 m

Technologia i konstrukcja

ściany: bloczek z betonu komórkowego H+H 24 cm, styropian Termo Organika 0 cm, tynk; **strop:** płyta żelbetowa; **dach:** dwuspadowy, nachylenie 35 st., 30 st., więźba drewniana, dachówka ceramiczna, okno dachowe 3; **kocioł:** gazowy, możliwość zamiany na paliwo stałe po adaptacji (pow. kotłowni powyżej 6m2)



skala 1m

PARTER: 117,77 (121,67) m²

STRYCH NIEOCIEPLONY: 70,27 (113,65) m²



Do projektu możesz wprowadzić zmiany,
na które wyrazimy bezpłatną zgodę.

Zobacz dostępne wersje projektu,
wizualizacje wnętrz i zdjęcia z realizacji
na www.archon.pl