

# Dom w nerinach 2 (G2) ver.2

PEŁNOBRANŻOWE ODBICIE LUSTRZANE

**archon**  
PROJEKTY DOMÓW

Dom jednorodzinny parterowy  
4 pokoje, 1 kuchnia, 2 łazienki, spiżarka, kotłownia,  
garderoby, garaż

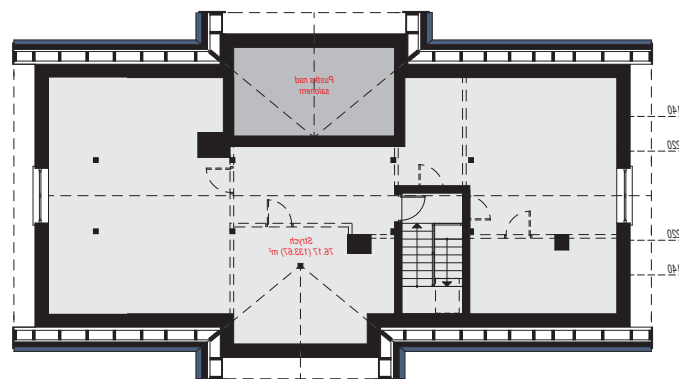
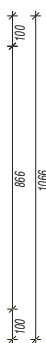
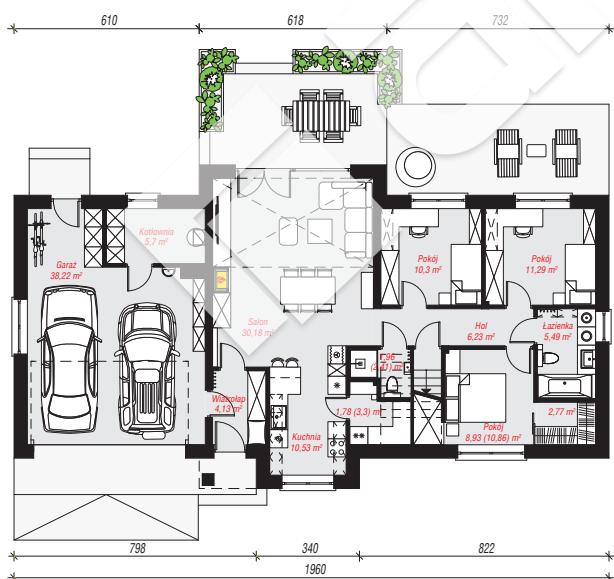
**powierzchnia domu:** 93,59 m<sup>2</sup>  
(bez kotłowni, garażu)

**powierzchnia garażu:** 38,22 m<sup>2</sup>  
**powierzchnia kotłowni:** 5,70 m<sup>2</sup>

**powierzchnia zabudowy:** 181,80 m<sup>2</sup>  
**powierzchnia podłóg:** 141,41 m<sup>2</sup>  
**kubatura:** 1 001,13 m<sup>3</sup>  
**wysokość budynku:** 7,05 m  
**powierzchnia dachu:** 276,79 m<sup>2</sup>  
**min. wymiary działki:** 18,66 x 27,60 m

## Technologia i konstrukcja

**ściany:** bloczek z betonu komórkowego H+H 24 cm, styropian Termo Organika 0 cm, tynk; **strop:** płyta żelbetowa; **dach:** dwuspadowy, nachylenie 35 st., 30 st., więźba drewniana, dachówka ceramiczna, okno dachowe 3; **kocioł:** gazowy, możliwość zamiany na paliwo stałe po adaptacji (pow. kotłowni powyżej 6m2)



skala 1m

PARTER: 137,51 (141,41) m<sup>2</sup>

STRYCH OCIEPLONY: 76,17 (133,67) m<sup>2</sup>



Do projektu możesz wprowadzić zmiany,  
na które wyrazimy bezpłatną zgodę.

Zobacz dostępne wersje projektu,  
wizualizacje wnętrz i zdjęcia z realizacji  
na [www.archon.pl](http://www.archon.pl)