

Dom w sasankach 5 (E) OZE

Dom jednorodzinny z poddaszem użytkowym
6 pokoi, 1 kuchnia, 2 łazienki, spiżarka, kotłownia

powierzchnia domu: 107,65 m²
(bez kotłowni)

powierzchnia kotłowni: 2,66 m²

powierzchnia zabudowy: 82,27 m²

powierzchnia podłóg: 123,74 m²

kubatura: 556,78 m³

wysokość budynku: 8,16 m

powierzchnia dachu: 152,20 m²

min. wymiary działki: 18,50 x 15,80 m

po adaptacji*: 13,30 x 18,50 m

(Likwidacja okna dachowego nad schodami, skrócenie okapów.)

Technologia i konstrukcja

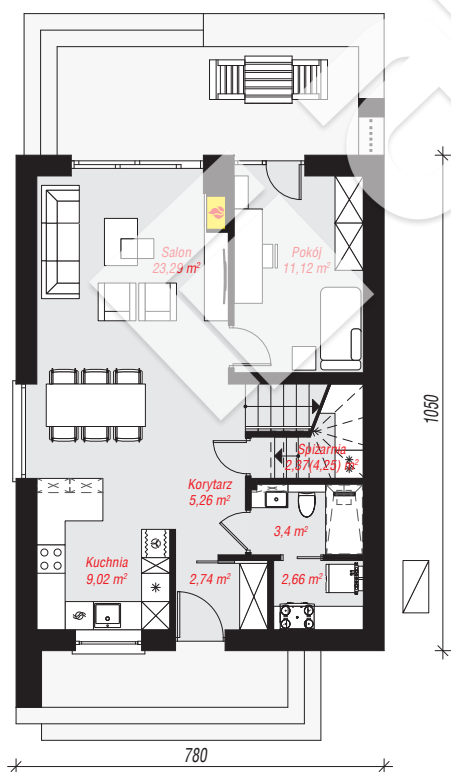
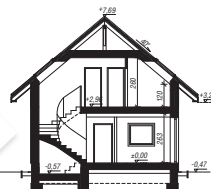
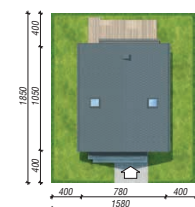
ściany: bloczek z betonu komórkowego H+H 24 cm,

styropian Termo Organika 20 cm, tynk; **strop:** płyta

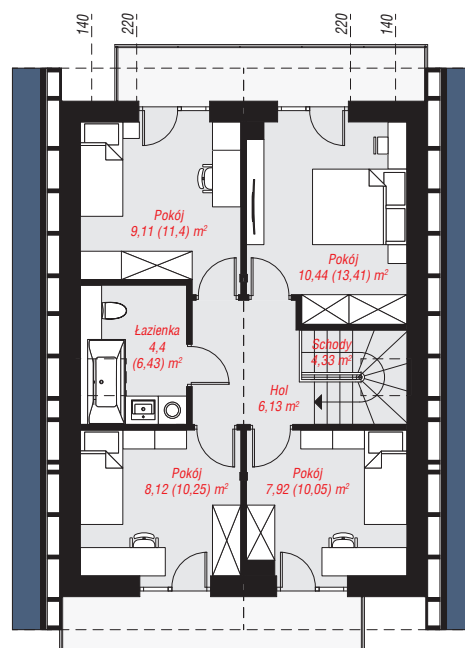
żelbetowa; **ścianka kolankowa:** 120 cm; **dach:**

dwuspadowy, nachylenie 40 st., więźba drewniana,

dachówka ceramiczna; **kocioł:** pompa ciepła



PARTER: 59,86 (61,74) m²



PODDASZE: 50,45 (62,00) m²



Do projektu możesz wprowadzić zmiany,
na które wyrazimy bezpłatną zgodę.

Zobacz dostępne wersje projektu,
wizualizacje wnętrz i zdjęcia z realizacji
na www.archon.pl