

# Dom w kolokacjach 2

Dom jednorodzinny z poddaszem użytkowym  
5 pokoi, 1 kuchnia, 2 łazienki, spiżarka, kotłownia,  
garderoba

**powierzchnia domu:** 119,91 m<sup>2</sup>  
(bez kotłowni)

**powierzchnia kotłowni:** 4,81 m<sup>2</sup>

**powierzchnia zabudowy:** 91,24 m<sup>2</sup>

**powierzchnia podłóg:** 136,09 m<sup>2</sup>

**kubatura:** 618,82 m<sup>3</sup>

**wysokość budynku:** 8,59 m

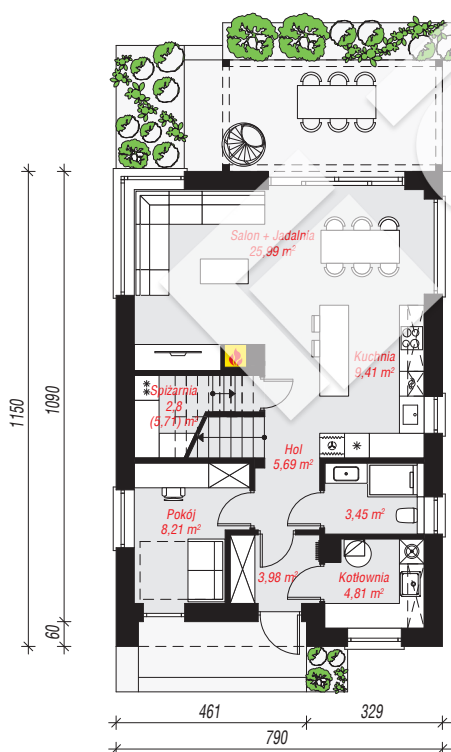
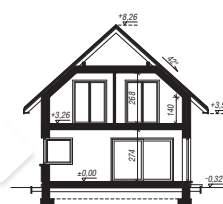
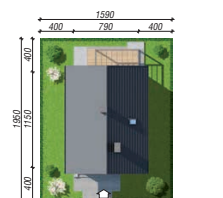
**powierzchnia dachu:** 167,50 m<sup>2</sup>

**min. wymiary działki:** 19,50 x 15,90 m

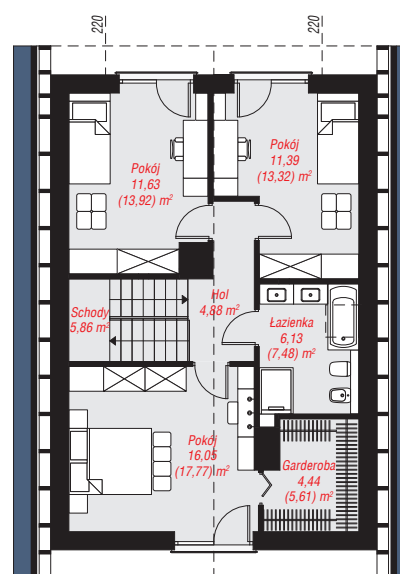
**po adaptacji\*:** 10,90 x 19,50 m  
(Likwidacja okien na elewacjach bocznych, skrócenie okapów.)

## Technologia i konstrukcja

**ściany:** bloczek z betonu komórkowego H+H 24 cm, styropian Termo Organika 20 cm, tynk; **strop:** płyta żelbetowa; **ścianka kolankowa:** 140 cm; **dach:** dwuspadowy, nachylenie 42 st., więźba drewniana, dachówka ceramiczna; **kocioł:** gazowy



**PARTER:** 64,34 (67,25) m<sup>2</sup>



**PODDASZE:** 60,38 (68,84) m<sup>2</sup>



Do projektu możesz wprowadzić zmiany,  
na które wyrazimy bezpłatną zgodę.

Zobacz dostępne wersje projektu,  
wizualizacje wnętrz i zdjęcia z realizacji  
na [www.archon.pl](http://www.archon.pl)