

# Dom w renetach 2 (G)

PEŁNOBRANŻOWE ODBICIE LUSTRZANE

Dom jednorodzinny parterowy  
4 pokoje, 1 kuchnia, 2 łazienki, kotłownia,  
garderoby, garaż

**powierzchnia domu:** 102,87 m<sup>2</sup>  
(bez kotłowni, garażu)

**powierzchnia garażu:** 20,51 m<sup>2</sup>  
**powierzchnia kotłowni:** 6,34 m<sup>2</sup>

powierzchnia zabudowy: 182,11 m<sup>2</sup>

powierzchnia podłóg: 129,72 m<sup>2</sup>

kubatura: 986,45 m<sup>3</sup>

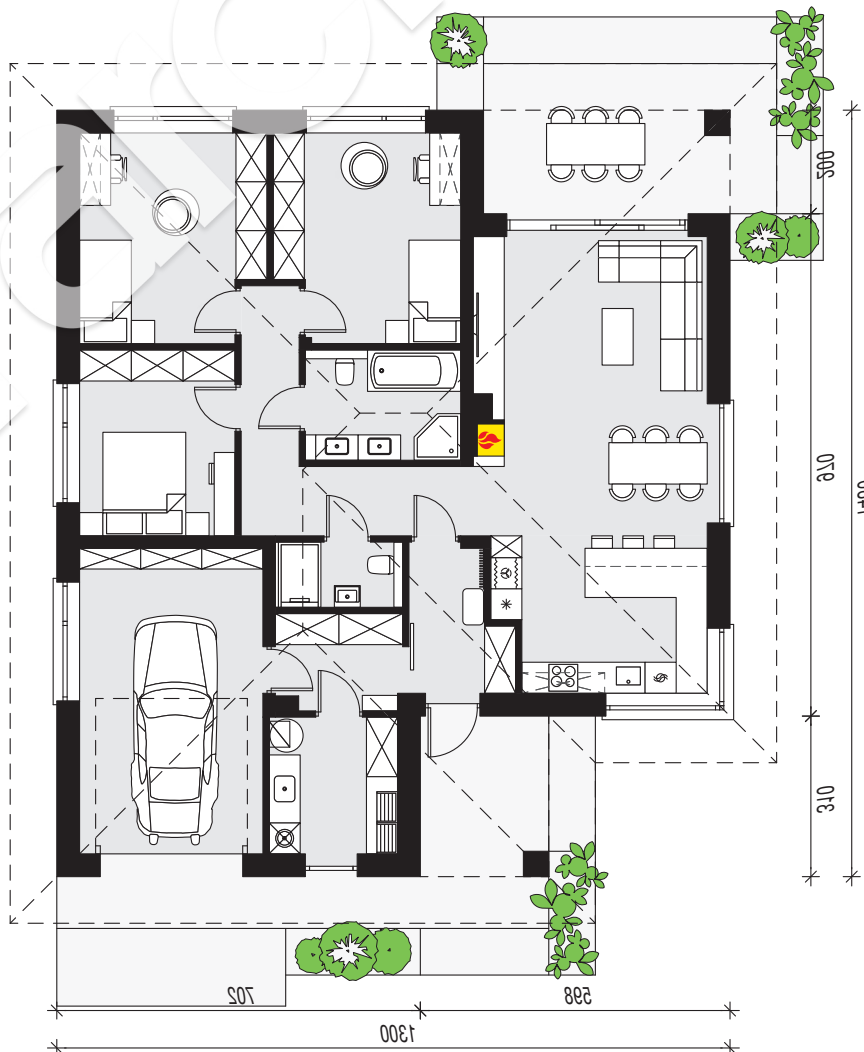
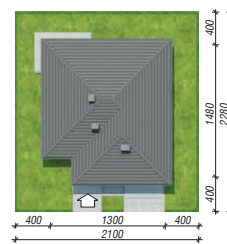
wysokość budynku: 7,60 m

powierzchnia dachu: 271,00 m<sup>2</sup>

min. wymiary działki: 22,80 x 21,00 m

## Technologia i konstrukcja

**ściany:** bloczek z betonu komórkowego H+H 24 cm, styropian Termo Organika 20 cm, tynk; **strop:** płyta żelbetowa; **dach:** czterospadowy, nachylenie 30 st., więźba drewniana, dachówka ceramiczna; **kocioł:** gazowy



PARTER: 129,72 (0,00) m<sup>2</sup>

skala 1m

Do projektu możesz wprowadzić zmiany,  
na które wyrazimy bezpłatną zgodę.

Zobacz dostępne wersje projektu,  
wizualizacje wnętrz i zdjęcia z realizacji  
na [www.archon.pl](http://www.archon.pl)

