

Dom przy skwerze (E) ver.2

PEŁNOBRANŻOWE ODBICIE LUSTRZANE

archon
PROJEKTY DOMÓW

Budynek wielorodzinny piętrowy

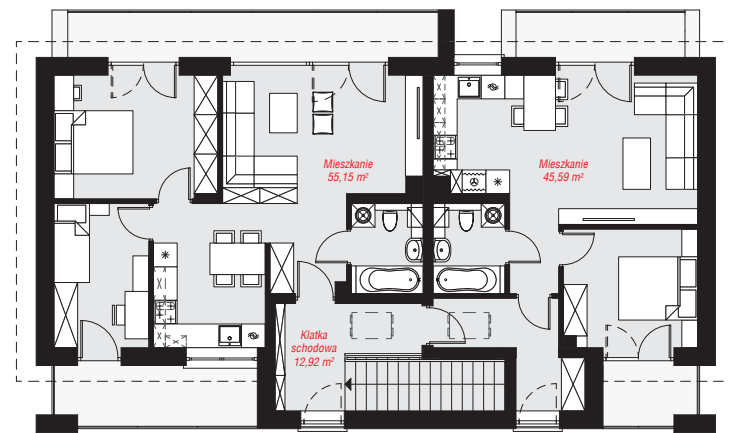
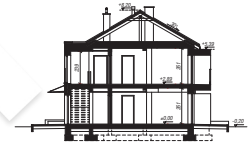
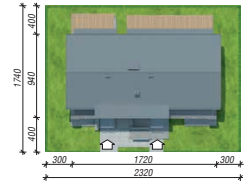
powierzchnia netto: 222,43 m²

powierzchnia zabudowy: 148,69 m²
powierzchnia podłóg: 223,57 m²
kubatura: 1 172,60 m³
wysokość budynku: 8,40 m
powierzchnia dachu: 176,70 m²

min. wymiary działki: 17,40 x 23,20 m

Technologia i konstrukcja

ściany: pustak ceramiczny Porotherm 25 cm, styropian Termo Organika 0 cm, tynk; **strop:** płyta żelbetowa;
dach: dwuspadowy, nachylenie 30 st., więźba drewniana, blacha; **kocioł:** piecyki gazowe w mieszkaniach



PARTER: 108,77 (109,91) m²

PIĘTRO: 113,66 (0,00) m²



Do projektu możesz wprowadzić zmiany, na które wyrazimy bezpłatną zgodę.

Zobacz dostępne wersje projektu, wizualizacje wnętrz i zdjęcia z realizacji na www.archon.pl