

Dom w przegorzanach

PEŁNOBRANŻOWE ODBICIE LUSTRZANE

Dom jednorodzinny parterowy
4 pokoje, 1 kuchnia, 2 łazienki, kotłownia

powierzchnia domu: 85,67 m²
(bez kotłowni)

powierzchnia kotłowni: 4,29 m²

powierzchnia zabudowy: 130,61 m²

powierzchnia podłóg: 89,96 m²

kubatura: 639,57 m³

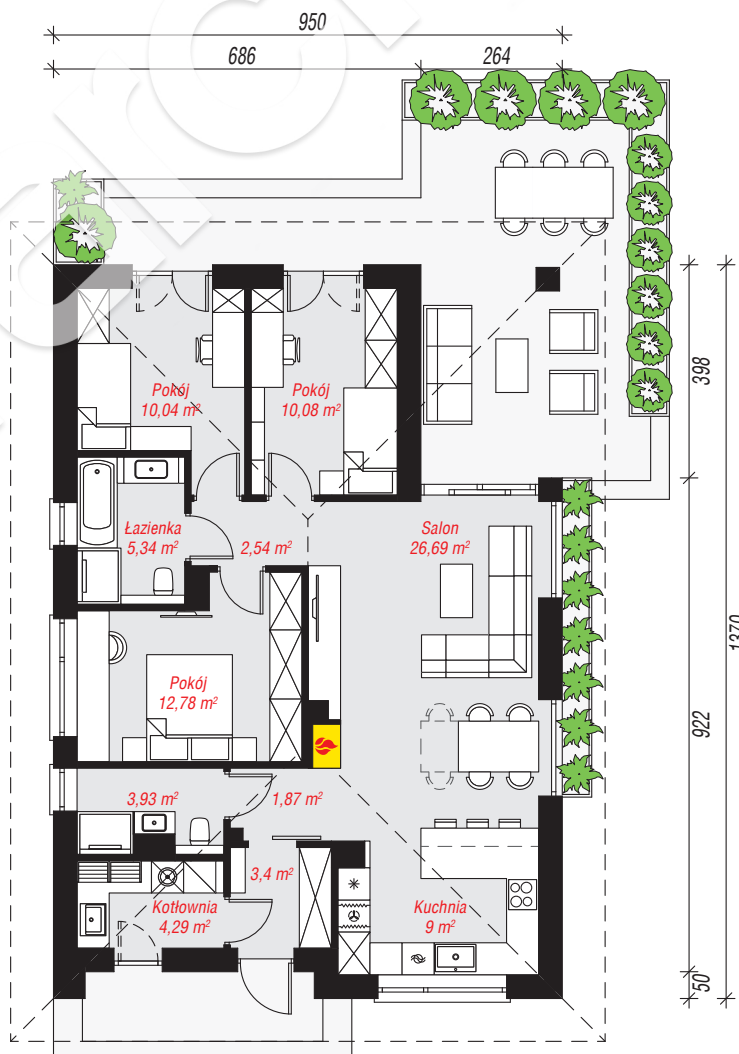
wysokość budynku: 6,60 m

powierzchnia dachu: 196,10 m²

min. wymiary działki: 21,70 x 17,50 m

Technologia i konstrukcja

ściany: bloczek z betonu komórkowego H+H 24 cm, styropian Termo Organika 20 cm, tynk; **strop:** drewniany; **dach:** czterospadowy, nachylenie 30 st., więźba drewniana, dachówka ceramiczna; **kocioł:** gazowy



PARTER: 89,96 (0,00) m²



Do projektu możesz wprowadzić zmiany, na które wyrazimy bezpłatną zgodę.

Zobacz dostępne wersje projektu, wizualizacje wnętrz i zdjęcia z realizacji na www.archon.pl