

Dom nad bulwarem 3 (SN) ver.2

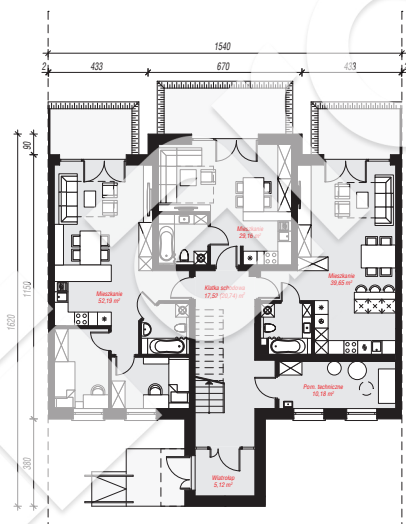
Budynek wielorodzinny do zabudowy szeregowej piętrowy piwnica

powierzchnia netto: 436,30 m²

powierzchnia zabudowy: 196,82 m²
powierzchnia podłóg: 447,66 m²
kubatura: 1 862,86 m³
wysokość budynku: 11,15 m
powierzchnia dachu: 239,90 m²

Technologia i konstrukcja

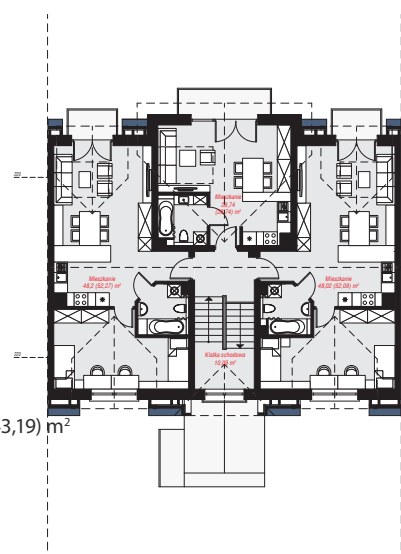
ściany: pustak ceramiczny Porotherm 25 cm, styropian Termo Organika 20 cm, tynk; **strop:** płyta żelbetowa; **ścianka kolankowa:** 141 cm; **dach:** dwuspadowy, nachylenie 30 st., więźba drewniana, blacha dachówkowa, okno dachowe 3; **kocioł:** przyłączenie do sieci ciepłowniczej



PARTER: 153,82 (157,04) m²



PIĘTRO: 147,43 (0,00) m²



PODDASZE: 135,05 (143,19) m²



Do projektu możesz wprowadzić zmiany, na które wyrazimy bezpłatną zgodę.

Zobacz dostępne wersje projektu, wizualizacje wnętrz i zdjęcia z realizacji na www.archon.pl