

Dom w kruszczykach 10 (A)

PEŁNOBRANŻOWE ODBICIE LUSTRZANE

archon
PROJEKTY DOMÓW

Dom jednorodzinny parterowy
4 pokoje, 1 kuchnia, 2 łazienki, kotłownia

powierzchnia domu: 77,81 m²
(bez kotłowni)

powierzchnia kotłowni: 2,58 m²

powierzchnia zabudowy: 105,39 m²

powierzchnia podłóg: 80,39 m²

kubatura: 587,96 m³

wysokość budynku: 7,09 m

powierzchnia dachu: 166,94 m²

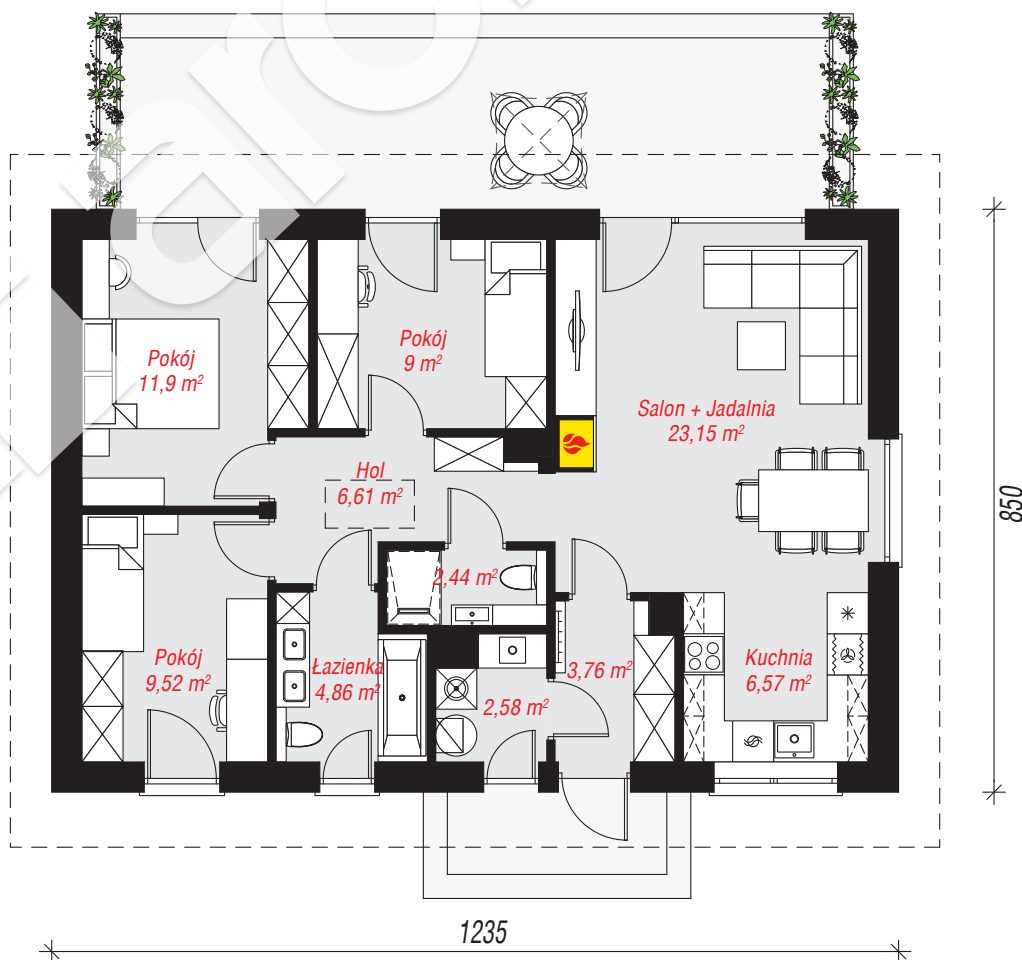
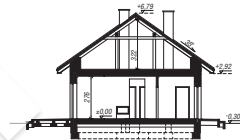
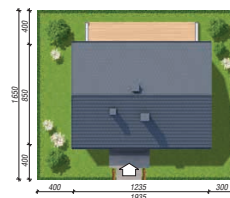
min. wymiary działki: 16,50 x 19,35 m

po adaptacji*: 15,35 x 16,50 m

(Likwidacja okna w ścianie szczytowej, skrócenie okapów.)

Technologia i konstrukcja

ściany: bloczek z betonu komórkowego H+H 24 cm, styropian Termo Organika 20 cm, tynk; **strop:** drewniany; **dach:** dwuspadowy, nachylenie 35 st., więźba drewniana, dachówka ceramiczna; **kocioł:** gazowy



PARTER: 80,39 (0,00) m²



Do projektu możesz wprowadzić zmiany, na które wyrazimy bezpłatną zgodę.

Zobacz dostępne wersje projektu, wizualizacje wnętrz i zdjęcia z realizacji na www.archon.pl