

# Dom w trzcinnikach 2

PEŁNOBRANŻOWE ODBICIE LUSTRZANE

Dom jednorodzinny z poddaszem użytkowym  
5 pokoi, 1 kuchnia, 2 łazienki, spiżarka, toaleta,  
kotłownia, pralnia, garderoby

**powierzchnia domu:** 107,65 m<sup>2</sup>  
(bez kotłowni)

**powierzchnia kotłowni:** 2,90 m<sup>2</sup>

**powierzchnia zabudowy:** 89,18 m<sup>2</sup>

**powierzchnia podłóg:** 126,00 m<sup>2</sup>

**kubatura:** 589,97 m<sup>3</sup>

**wysokość budynku:** 8,19 m

**powierzchnia dachu:** 132,63 m<sup>2</sup>

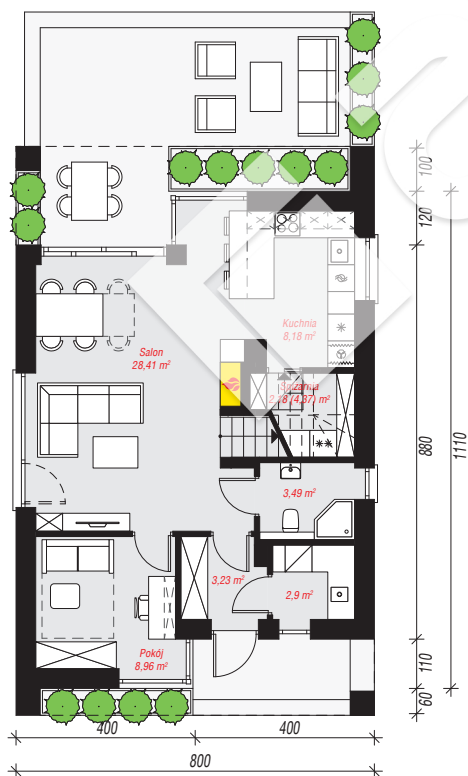
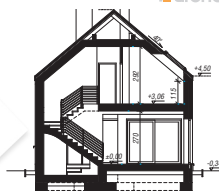
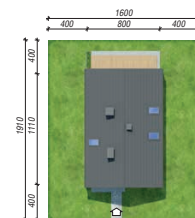
**min. wymiary działki:** 19,10 x 16,00 m

**po adaptacji\*:** 11,00 x 19,10 m

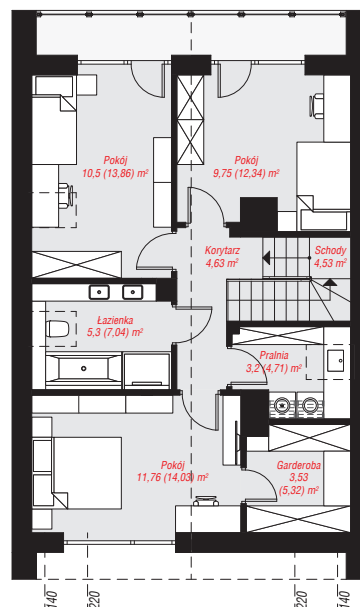
(Likwidacja okien na elewacjach bocznych i okien  
połączonych.)

## Technologia i konstrukcja

**ściany:** bloczek z betonu komórkowego H+H 24 cm,  
styropian Termo Organika 20 cm, tynk; **strop:** płyta  
żelbetowa; **ścianka kolankowa:** 115 cm; **dach:**  
dwuspadowy, nachylenie 40 st., więźba drewniana,  
dachówka ceramiczna, okno dachowe 3; **kocioł:**  
gazowy



**PARTER:** 57,35 (59,54) m<sup>2</sup>



**PODDASZE:** 53,20 (66,46) m<sup>2</sup>



Do projektu możesz wprowadzić zmiany,  
na które wyrazimy bezpłatną zgodę.

Zobacz dostępne wersje projektu,  
wizualizacje wnętrz i zdjęcia z realizacji  
na [www.archon.pl](http://www.archon.pl)