

# Dom w fiółkach 5 (E) OZE

PEŁNOBRANŻOWE ODBICIE LUSTRZANE

Dom jednorodzinny z poddaszem użytkowym  
5 pokoi, 1 kuchnia, 2 łazienki, spiżarka, kotłownia,  
garderoby

**powierzchnia domu:** 109,61 m<sup>2</sup>  
(bez kotłowni)

**powierzchnia kotłowni:** 6,32 m<sup>2</sup>

**powierzchnia zabudowy:** 87,18 m<sup>2</sup>

**powierzchnia podłóg:** 127,87 m<sup>2</sup>

**kubatura:** 571,29 m<sup>3</sup>

**wysokość budynku:** 8,26 m

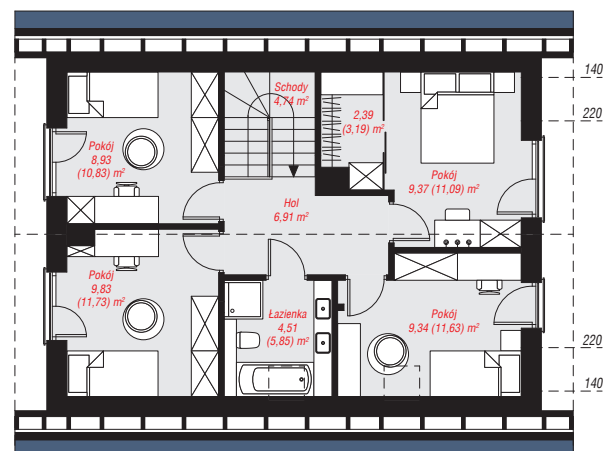
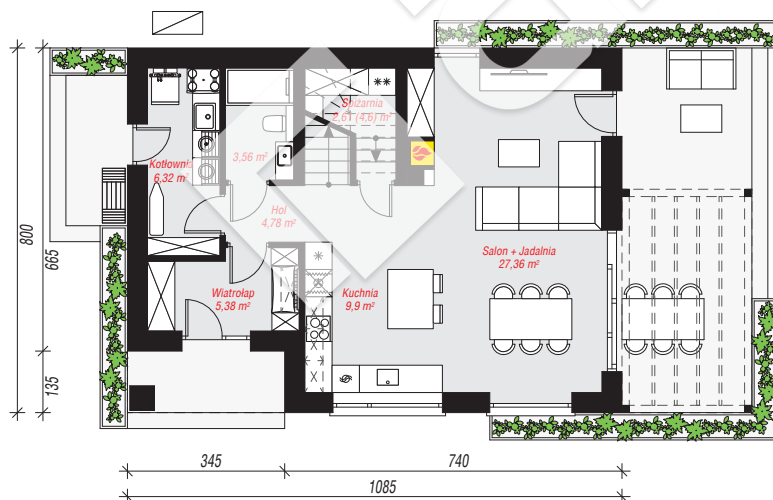
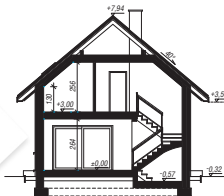
**powierzchnia dachu:** 155,28 m<sup>2</sup>

**min. wymiary działki:** 16,00 x 18,85 m

po adaptacji\*: 18,85 x 13,50 m  
(Likwidacja okna na elewacji tylnej, skrócenie okapów.)

## Technologia i konstrukcja

**ściany:** bloczek z betonu komórkowego H+H 24 cm,  
styropian Termo Organika 20 cm, tynk; **strop:** płyta  
żelbetowa; **ścianka kolankowa:** 130 cm; **dach:**  
dwuspadowy, nachylenie 40 st., więźba drewniana,  
dachówka ceramiczna; **kocioł:** pompa ciepła



**PARTER:** 59,91 (61,90) m<sup>2</sup>

**PODDASZE:** 56,02 (65,97) m<sup>2</sup>



Do projektu możesz wprowadzić zmiany,  
na które wyrazimy bezpłatną zgodę.

Zobacz dostępne wersje projektu,  
wizualizacje wnętrz i zdjęcia z realizacji  
na [www.archon.pl](http://www.archon.pl)