

Dom nad strumykiem 3 (E) OZE

PEŁNOBRANŻOWE ODBICIE LUSTRZANE

archon
PROJEKTY DOMÓW

Dom jednorodzinny z poddaszem użytkowym
4 pokoje, 1 kuchnia, 2 łazienki, spiżarka, kotłownia,
garderoby

powierzchnia domu: 97,62 m²
(bez kotłowni)

powierzchnia kotłowni: 4,62 m²

powierzchnia zabudowy: 78,12 m²

powierzchnia podłóg: 113,00 m²

kubatura: 503,82 m³

wysokość budynku: 7,99 m

powierzchnia dachu: 137,10 m²

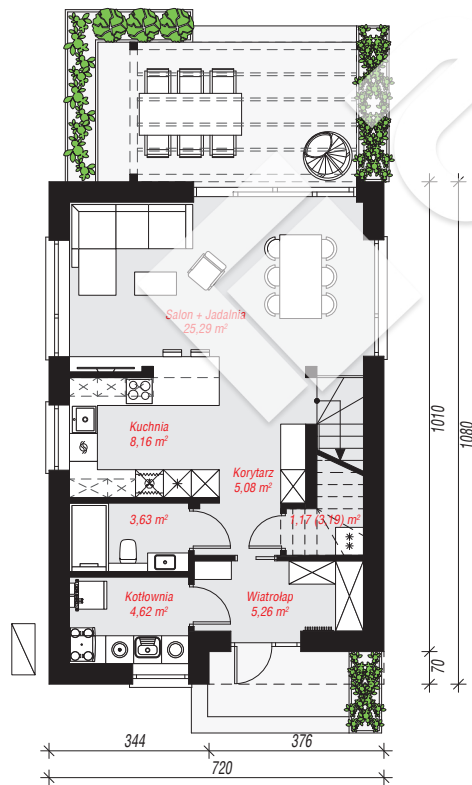
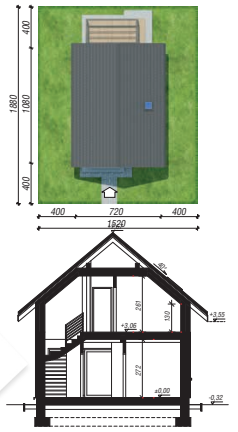
min. wymiary działki: 18,80 x 15,20 m

po adaptacji*: 12,70 x 18,80 m

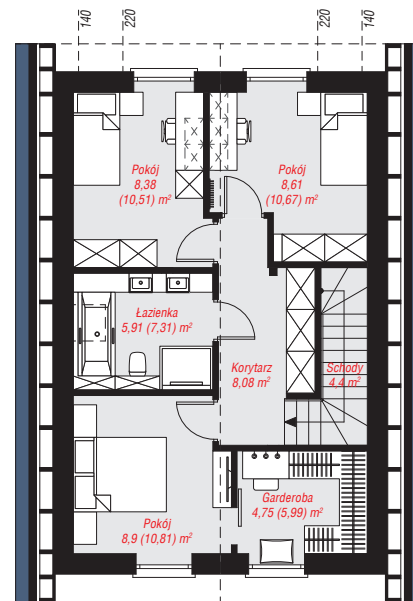
(Likwidacja okna na elewacji bocznej od strony jadalni,
skrócenie okapów.)

Technologia i konstrukcja

ściany: bloczek z betonu komórkowego H+H 24 cm,
styropian Termo Organika 20 cm, tynk; **strop:** płyta
żelbetowa; **ścianka kolankowa:** 130 cm; **dach:**
dwuspadowy, nachylenie 40 st., więźba drewniana,
dachówka ceramiczna; **kocioł:** pompa ciepła



PARTER: 53,21 (55,23) m²



PODDASZE: 49,03 (57,77) m²



Do projektu możesz wprowadzić zmiany,
na które wyrazimy bezpłatną zgodę.

Zobacz dostępne wersje projektu,
wizualizacje wnętrz i zdjęcia z realizacji
na www.archon.pl