

# Dom w siódmaczkach 2 (G2E) OZE

Dom jednorodzinny z poddaszem użytkowym  
5 pokoi, 1 kuchnia, 2 łazienki, spiżarka, pralnia,  
garderoby, garaż

**powierzchnia domu:** 129,95 m<sup>2</sup>  
(bez garażu)

**powierzchnia garażu:** 45,48 m<sup>2</sup>

**powierzchnia zabudowy:** 149,57 m<sup>2</sup>

**powierzchnia podłóg:** 185,05 m<sup>2</sup>

**kubatura:** 888,70 m<sup>3</sup>

**wysokość budynku:** 8,89 m

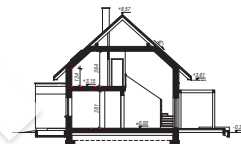
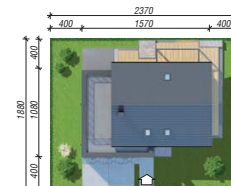
**powierzchnia dachu:** 174,63 m<sup>2</sup>

**min. wymiary działki:** 18,80 x 23,70 m

**po adaptacji\*:** 22,70 x 18,80 m  
(Likwidacja okna w garażu.)

## Technologia i konstrukcja

**ściany:** bloczek z betonu komórkowego H+H 24 cm,  
styropian Termo Organika 20 cm, tynk; **strop:** płyta  
żelbetowa; **ścianka kolankowa:** 134 cm; **dach:**  
dwuspadowy, nachylenie 42 st., więźba drewniana,  
dachówka ceramiczna, okno dachowe 3; **kocioł:**  
pompa ciepła



**PARTER:** 116,57 (117,80) m<sup>2</sup>

**PODDASZE:** 58,86 (67,25) m<sup>2</sup>



Do projektu możesz wprowadzić zmiany,  
na które wyrazimy bezpłatną zgodę.

Zobacz dostępne wersje projektu,  
wizualizacje wnętrz i zdjęcia z realizacji  
na [www.archon.pl](http://www.archon.pl)