

Dom w kluzkach (E) OZE

Dom jednorodzinny z poddaszem użytkowym
5 pokoi, 1 kuchnia, 2 łazienki, spiżarka, kotłownia,
garderoby

powierzchnia domu: 119,35 m²
(bez kotłowni)

powierzchnia kotłowni: 5,76 m²

powierzchnia zabudowy: 91,95 m²

powierzchnia podłóg: 134,24 m²

kubatura: 630,62 m³

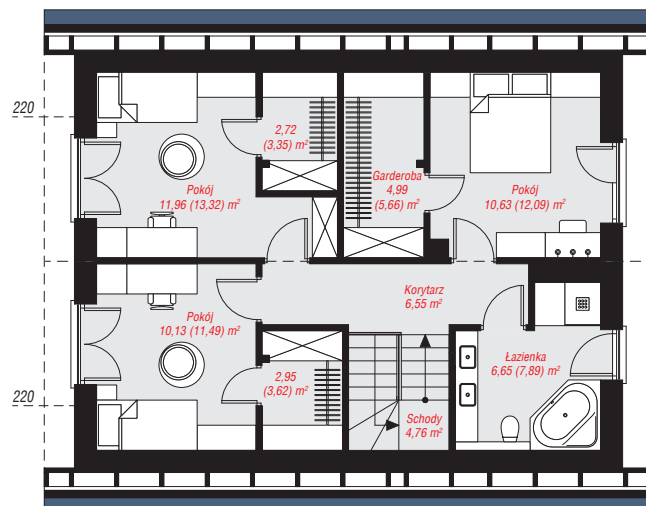
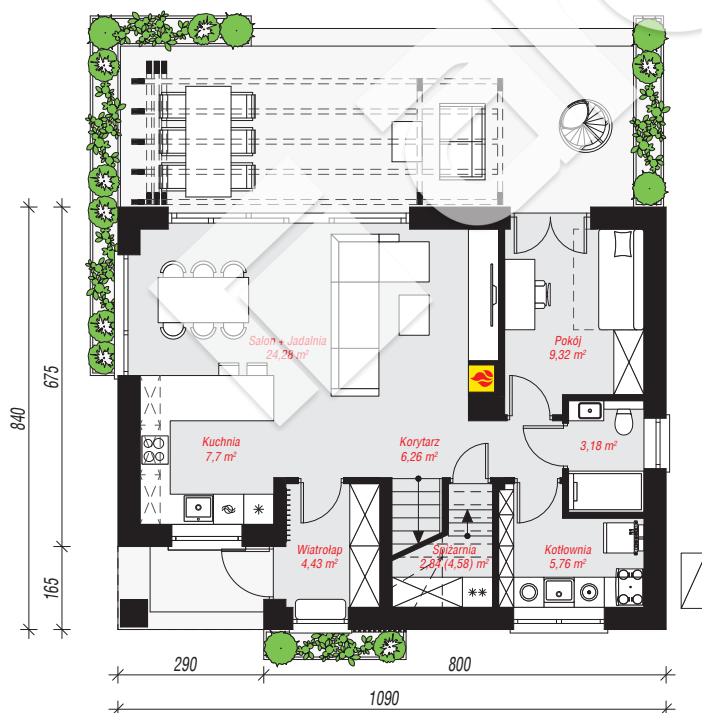
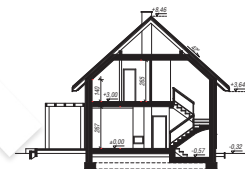
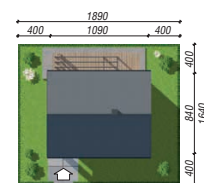
wysokość budynku: 8,78 m

powierzchnia dachu: 162,82 m²

min. wymiary działki: 16,40 x 18,90 m

Technologia i konstrukcja

ściany: bloczek z betonu komórkowego H+H 24 cm,
styropian Termo Organika 20 cm, tynk; **strop:** płyta
żelbetowa; **ścianka kolankowa:** 140 cm; **dach:**
dwuspadowy, nachylenie 42 st., więźba drewniana,
dachówka ceramiczna; **kocioł:** pompa ciepła



Do projektu możesz wprowadzić zmiany,
na które wyrazimy bezpłatną zgodę.

Zobacz dostępne wersje projektu,
wizualizacje wnętrz i zdjęcia z realizacji
na www.archon.pl