

Dom w piątakach E (OZE)

PEŁNOBRANŻOWE ODBICIE LUSTRZANE

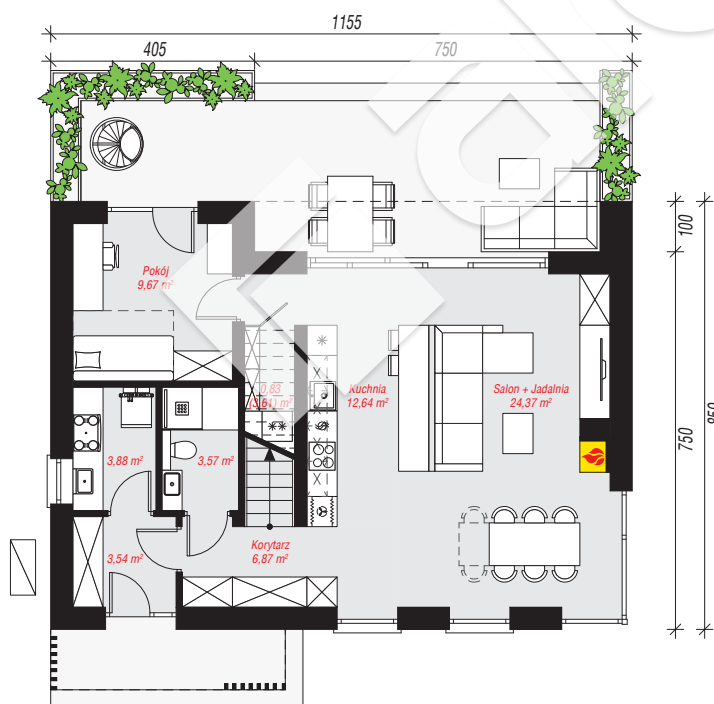
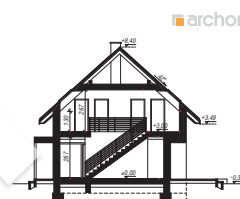
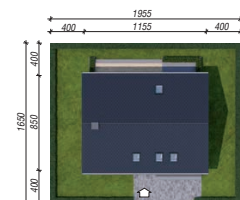
Dom jednorodzinny z poddaszem użytkowym
5 pokoi, 1 kuchnia, 2 łazienki, spiżarka, kotłownia,
pralnia, garderoby

powierzchnia domu: 125,86 m²
(bez kotłowni)

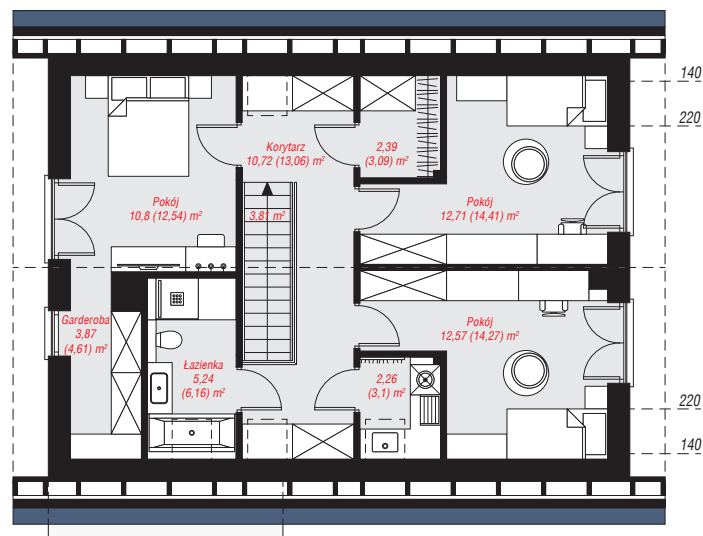
powierzchnia kotłowni: 3,88 m²
powierzchnia zabudowy: 98,58 m²
powierzchnia podłóg: 143,20 m²
kubatura: 668,57 m³
wysokość budynku: 8,72 m
powierzchnia dachu: 174,25 m²
min. wymiary działki: 16,50 x 19,55 m

Technologia i konstrukcja

ściany: bloczek z betonu komórkowego H+H 24 cm,
styropian Termo Organika 20 cm, tynk; **strop:** płyta
żelbetowa; **ścianka kolankowa:** 130 cm; **dach:**
dwuspadowy, nachylenie 42 st., więźba drewniana,
dachówka ceramiczna; **kocioł:** pompa ciepła



PARTER: 65,37 (68,15) m²



PODDASZE: 64,37 (75,05) m²



Do projektu możesz wprowadzić zmiany,
na które wyrazimy bezpłatną zgodę.

Zobacz dostępne wersje projektu,
wizualizacje wnętrz i zdjęcia z realizacji
na www.archon.pl