

Dom w lipiennikach 3 (G)

PEŁNOBRANŻOWE ODBICIE LUSTRZANE

archon
PROJEKTY DOMÓW

Dom jednorodzinny parterowy
4 pokoje, 1 kuchnia, 1 łazienka, spiżarka, toaleta,
kotłownia, garderoby, garaż

powierzchnia domu: 111,24 m²
(bez kotłowni, garażu)

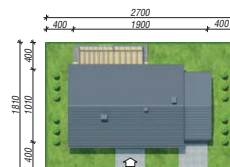
powierzchnia garażu: 25,99 m²
powierzchnia kotłowni: 5,73 m²

powierzchnia zabudowy: 184,28 m²
powierzchnia podłóg: 142,96 m²
kubatura: 962,53 m³
wysokość budynku: 6,79 m
powierzchnia dachu: 265,20 m²

min. wymiary działki: 18,10 x 27,00 m
po adaptacji*: 25,00 x 18,10 m
(Likwidacja okien na elewacjach bocznych.)

Technologia i konstrukcja

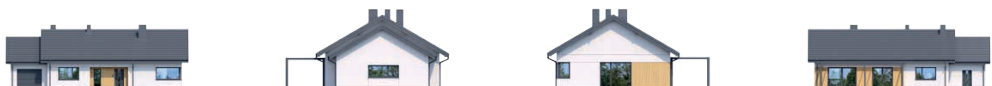
ściany: bloczek z betonu komórkowego H+H 24 cm,
styropian Termo Organika 20 cm, tynk; **strop:** płyta
żelbetowa; **dach:** dwuspadowy, nachylenie 30 st.,
więźba drewniana, dachówka ceramiczna; **kocioł:**
gazowy



archon



PARTER: 142,96 (0,00) m²



Do projektu możesz wprowadzić zmiany,
na które wyrazimy bezpłatną zgodę.

Zobacz dostępne wersje projektu,
wizualizacje wnętrz i zdjęcia z realizacji
na www.archon.pl