

Dom w diamantach 2 (GE) OZE

PEŁNOBRANŻOWE ODBICIE LUSTRZANE

Dom jednorodzinny parterowy
4 pokoje, 1 kuchnia, 2 łazienki, spiżarka, kotłownia,
garaż

powierzchnia domu: 112,88 m²
(bez kotłowni, garażu)

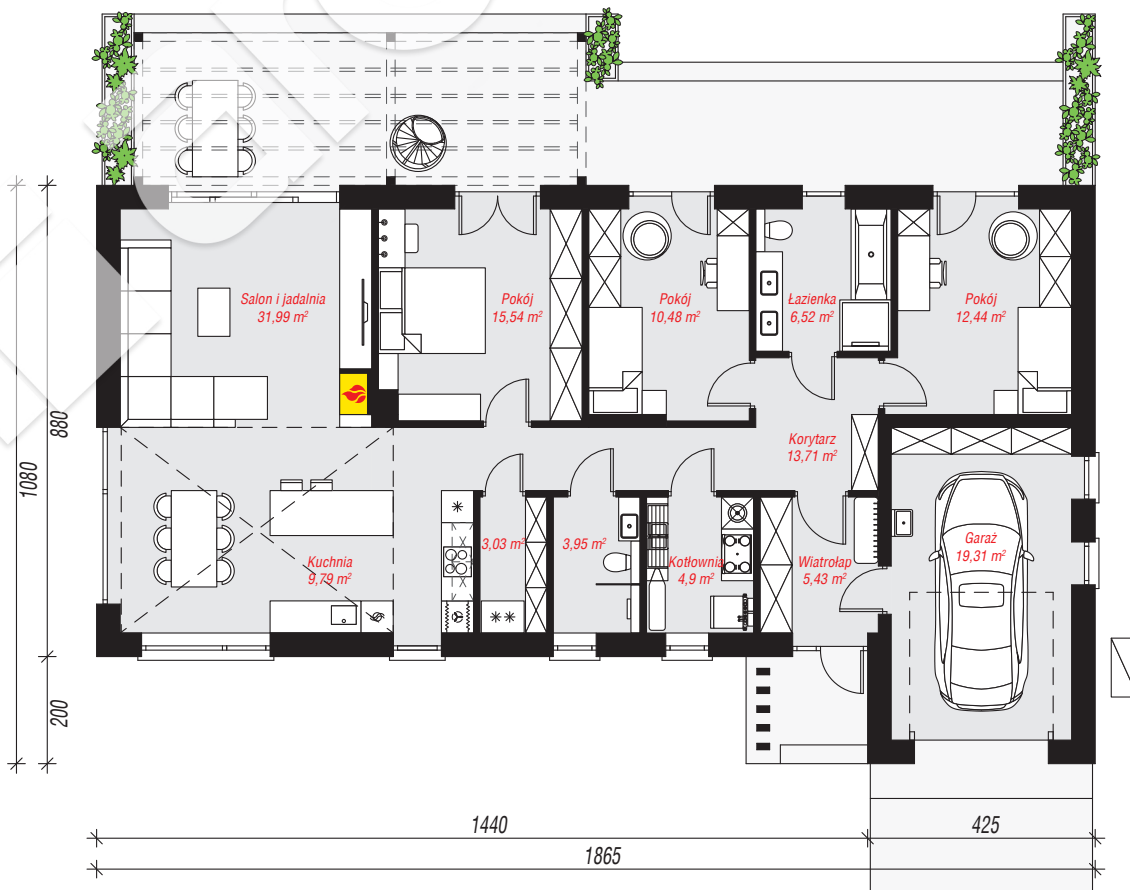
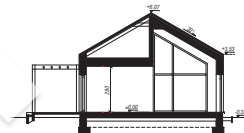
powierzchnia garażu: 19,31 m²
powierzchnia kotłowni: 4,90 m²

powierzchnia zabudowy: 173,21 m²
powierzchnia podłóg: 137,09 m²
kubatura: 869,66 m³
wysokość budynku: 6,39 m
powierzchnia dachu: 189,51 m²

min. wymiary działki: 18,80 x 26,65 m
po adaptacji*: 25,65 x 18,80 m
(Likwidacja okien w garażu)

Technologia i konstrukcja

ściany: bloczek z betonu komórkowego H+H 24 cm, styropian Termo Organika 20 cm, tynk; **strop:** płyta żelbetowa; **dach:** dwuspadowy, nachylenie 30 st., więźba drewniana, dachówka ceramiczna; **kocioł:** pompa ciepła



PARTER: 137,09 (0,00) m²

Do projektu możesz wprowadzić zmiany,
na które wyrazimy bezpłatną zgodę.

Zobacz dostępne wersje projektu,
wizualizacje wnętrz i zdjęcia z realizacji
na www.archon.pl

