

Dom w kokornaku 3 (E) OZE

PEŁNOBRANŻOWE ODBICIE LUSTRZANE

archon
PROJEKTY DOMÓW

Dom jednorodzinny parterowy
4 pokoje, 1 kuchnia, 2 łazienki, kotłownia

powierzchnia domu: 118,51 m²
(bez kotłowni)

powierzchnia kotłowni: 5,66 m²

powierzchnia zabudowy: 157,04 m²

powierzchnia podłóg: 124,17 m²

kubatura: 812,72 m³

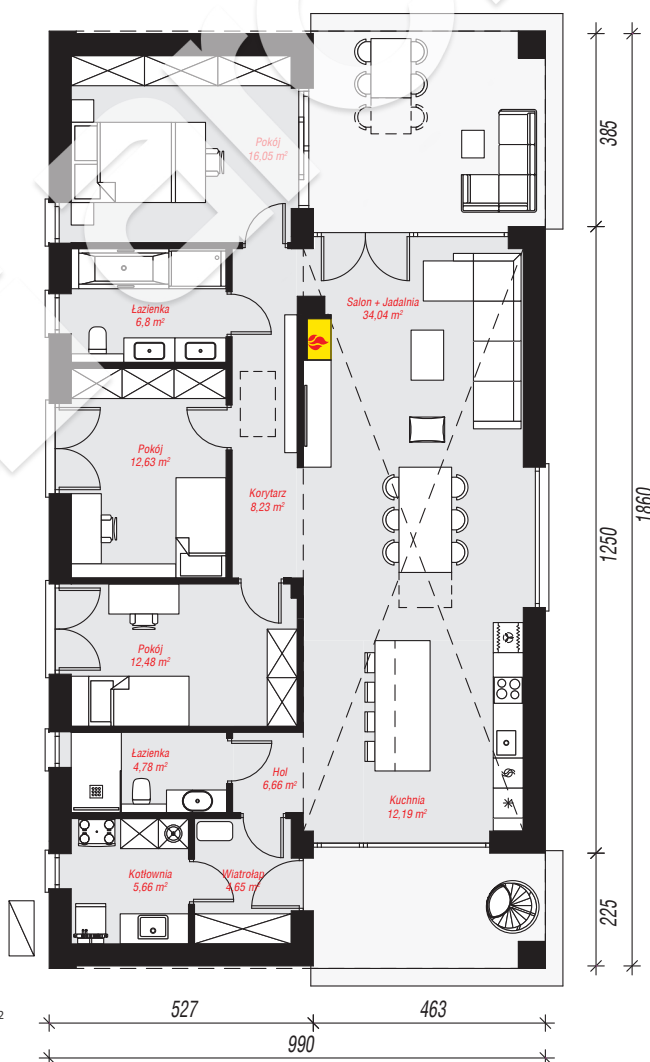
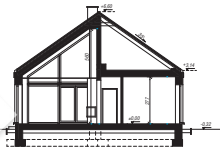
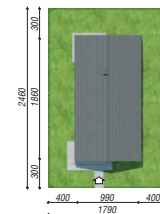
wysokość budynku: 6,92 m

powierzchnia dachu: 226,01 m²

min. wymiary działki: 24,60 x 17,90 m

Technologia i konstrukcja

ściany: bloczek z betonu komórkowego H+H 24 cm, styropian Termo Organika 20 cm, tynk; **strop:** drewniany; **dach:** dwuspadowy, nachylenie 35 st., więźba drewniana, dachówka ceramiczna; **kocioł:** pompa ciepła



Do projektu możesz wprowadzić zmiany, na które wyrazimy bezpłatną zgodę.

Zobacz dostępne wersje projektu, wizualizacje wnętrz i zdjęcia z realizacji na www.archon.pl

