

Dom w bratkach 5 (R2B) ver.2

PEŁNOBRANŻOWE ODBICIE LUSTRZANE

archon
PROJEKTY DOMÓW

Dom dwurodziny do zabudowy bliźniaczej z poddaszem użytkowym
6 pokoi, 2 łazienki

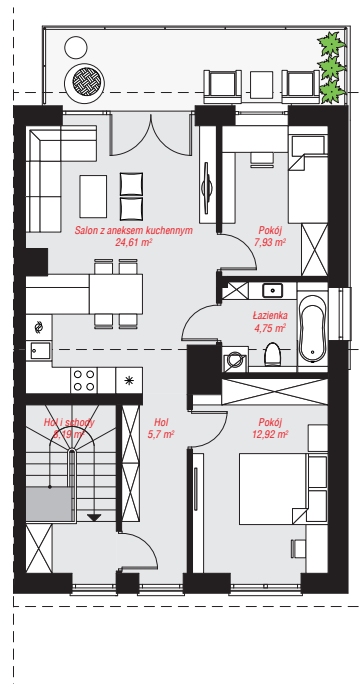
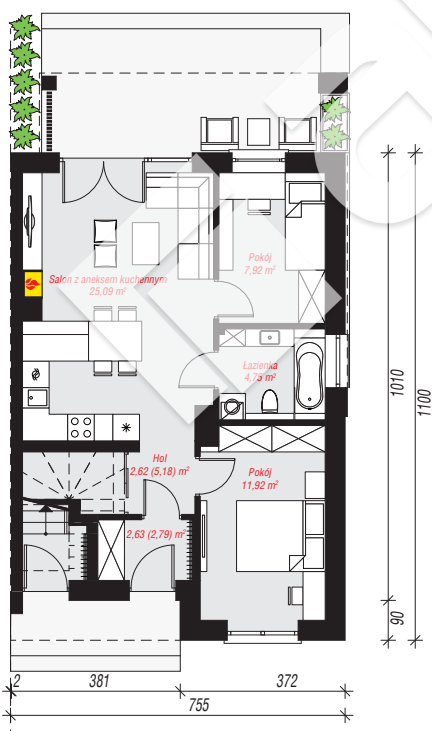
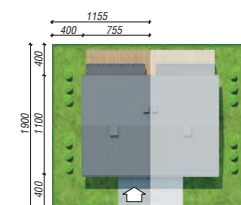
powierzchnia domu: 119,03 m²

powierzchnia zabudowy: 83,31 m²
powierzchnia podłóg: 121,75 m²
kubatura: 642,95 m³
wysokość budynku: 9,09 m
powierzchnia dachu: 107,80 m²

min. wymiary działki: 19,00 x 11,55 m
po adaptacji*: 9,05 x 19,00 m
(Likwidacja okien na elewacji bocznej.)

Technologia i konstrukcja

ściany: pustak ceramiczny Porotherm 25 cm, stropian Termo Organika 20 cm, tynk; **strop:** płyta żelbetowa; **ścianka kolankowa:** 235 cm; **dach:** dwuspadowy, nachylenie 30 st., więźba drewniana, blacha; **kocioł:** piecyki gazowe w mieszkaniach



PARTER: 54,93 (57,65) m²

PODDASZE: 64,10 (0,00) m²



Do projektu możesz wprowadzić zmiany, na które wyrazimy bezpłatną zgodę.

Zobacz dostępne wersje projektu, wizualizacje wnętrz i zdjęcia z realizacji na www.archon.pl