

# Dom w bratkach 14 (R2S) ver.2

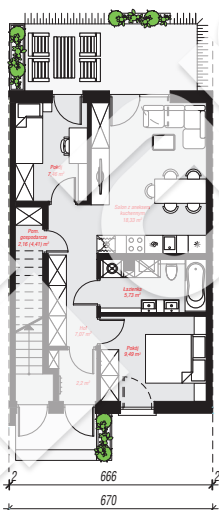
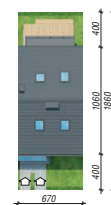
Dom dwurodzinny do zabudowy szeregowej z poddaszem użytkowym  
6 pokoi, 2 łazienki, toaleta, kotłownia,  
pomieszczenie gospodarcze

**powierzchnia domu: 108,85 m<sup>2</sup>**

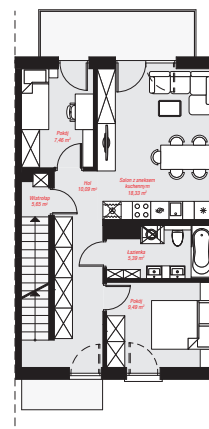
powierzchnia zabudowy: 71,29 m<sup>2</sup>  
powierzchnia podłóg: 111,10 m<sup>2</sup>  
kubatura: 562,32 m<sup>3</sup>  
wysokość budynku: 9,63 m  
powierzchnia dachu: 92,43 m<sup>2</sup>  
min. wymiary działki: 18,60 x 6,70 m

## Technologia i konstrukcja

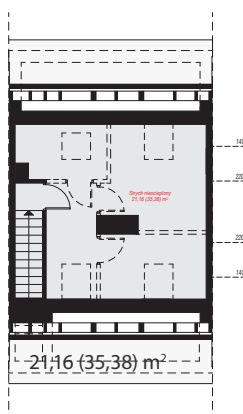
**ściany:** pustak ceramiczny Porotherm 18,8 cm, styropian Termo Organika 20 cm, tynk; **strop:** płyta żelbetowa; **ścianka kolankowa:** 234 cm; **dach:** dwuspadowy, nachylenie 35 st., więźba drewniana, dachówka ceramiczna, okno dachowe 3; **kocioł:** piecyki gazowe w mieszkaniach



PARTER: 52,44 (54,69) m<sup>2</sup>



PODDASZE: 56,41 (0,00) m<sup>2</sup>



STRYCH NIEOCIEPLONY: 21,16 (35,38) m<sup>2</sup>



Do projektu możesz wprowadzić zmiany, na które wyrazimy bezpłatną zgodę.

Zobacz dostępne wersje projektu, wizualizacje wnętrz i zdjęcia z realizacji na [www.archon.pl](http://www.archon.pl)