

Dom w aurorach 14 (G2E)

Dom jednorodzinny z poddaszem użytkowym
5 pokoi, 1 kuchnia, 2 łazienki, spiżarka, kotłownia,
pralnia, garderoby, garaż

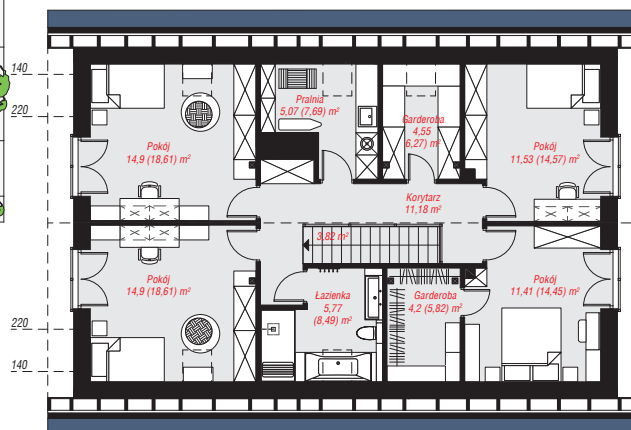
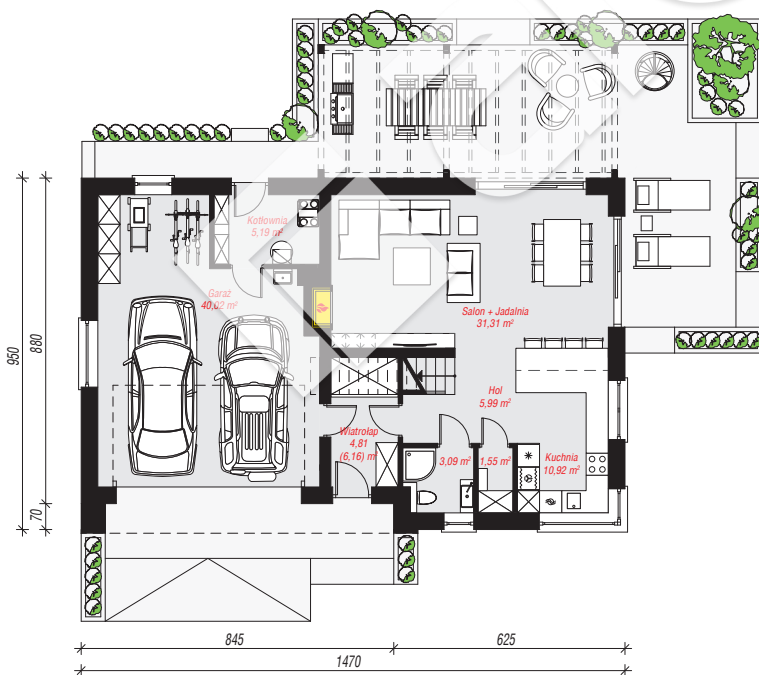
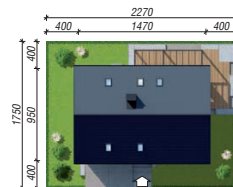
powierzchnia domu: 145,00 m²
(bez kotłowni, garażu)

powierzchnia garażu: 40,02 m²
powierzchnia kotłowni: 5,19 m²

powierzchnia zabudowy: 140,13 m²
powierzchnia podłóg: 213,74 m²
kubatura: 895,88 m³
wysokość budynku: 8,08 m
powierzchnia dachu: 226,03 m²
min. wymiary działki: 17,50 x 22,70 m

Technologia i konstrukcja

ściany: pustak ceramiczny Porotherm 25 cm, styropian Termo Organika 20 cm, tynk; **strop:** płyta żelbetowa;
ścianka kolankowa: 120 cm; **dach:** dwuspadowy,
nachylenie 35 st., więźba drewniana, dachówka
ceramiczna, okno dachowe 4; **kocioł:** gazowy,
możliwość zamiany na paliwo stałe po adaptacji (pow.
kotłowni do 6m²)



PARTER: 102,88 (104,23) m²

PODDASZE: 87,33 (109,51) m²



Do projektu możesz wprowadzić zmiany,
na które wyrazimy bezpłatną zgodę.

Zobacz dostępne wersje projektu,
wizualizacje wnętrz i zdjęcia z realizacji
na www.archon.pl