

Dom w bratkach 7 (R2B) ver.2

PEŁNOBRANŻOWE ODBICIE LUSTRZANE

archon
PROJEKTY DOMÓW

Dom dwurodzinny do zabudowy bliźniaczej z poddaszem użytkowym
6 pokoi, 2 kuchnie, 2 łazienki

powierzchnia domu: 108,38 m²

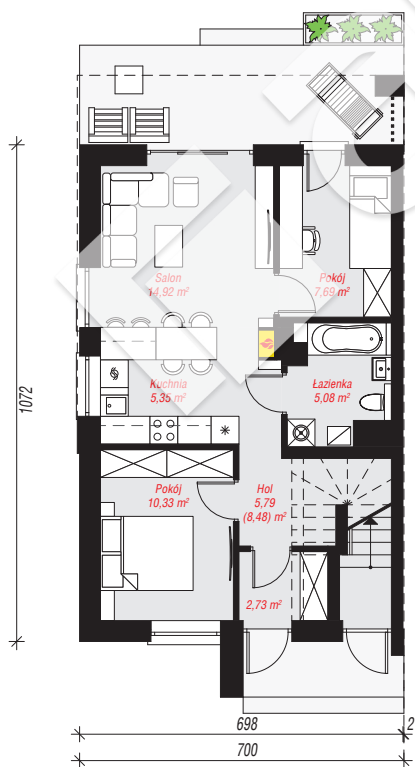
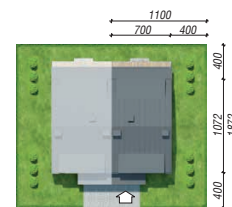
powierzchnia zabudowy: 75,29 m²
powierzchnia podłóg: 112,74 m²
kubatura: 548,91 m³
wysokość budynku: 8,70 m
powierzchnia dachu: 86,10 m²

min. wymiary działki: 18,72 x 11,00 m

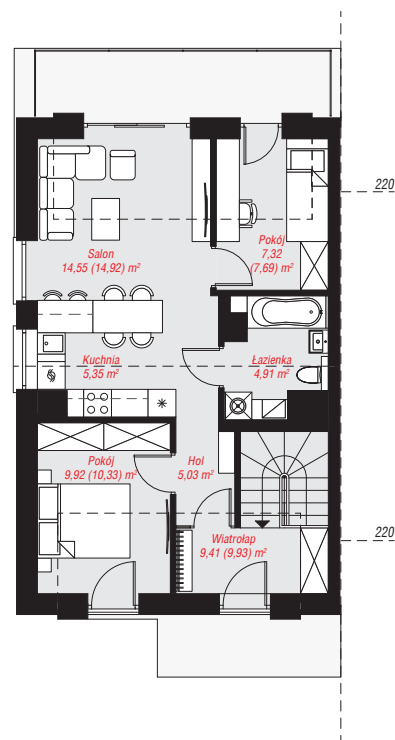
Technologia i konstrukcja

ściany: pustak ceramiczny Porotherm 25 cm, styropian Termo Organika 20 cm, tynk; **strop:** płyta żelbetowa;

ścianka kolankowa: 140 cm; **dach:** dwuspadowy, nachylenie 35 st., więźba drewniana, blacha; **kocioł:** piecyki gazowe w mieszkaniach



PARTER: 51,89 (54,58) m²



PODDASZE: 56,49 (58,16) m²



Do projektu możesz wprowadzić zmiany, na które wyrazimy bezpłatną zgodę.

Zobacz dostępne wersje projektu, wizualizacje wnętrz i zdjęcia z realizacji na www.archon.pl