

Dom w bratkach 5 (R2BA) ver.2

PEŁNOBRANŻOWE ODBICIE LUSTRZANE

Dom dwurodzinny do zabudowy bliźniaczej z poddaszem użytkowym
6 pokoi, 2 łazienki

powierzchnia domu: 119,09 m²

powierzchnia zabudowy: 83,31 m²
powierzchnia podłóg: 121,65 m²
kubatura: 642,81 m³
wysokość budynku: 9,09 m
powierzchnia dachu: 107,80 m²

min. wymiary działki: 19,00 x 11,55 m

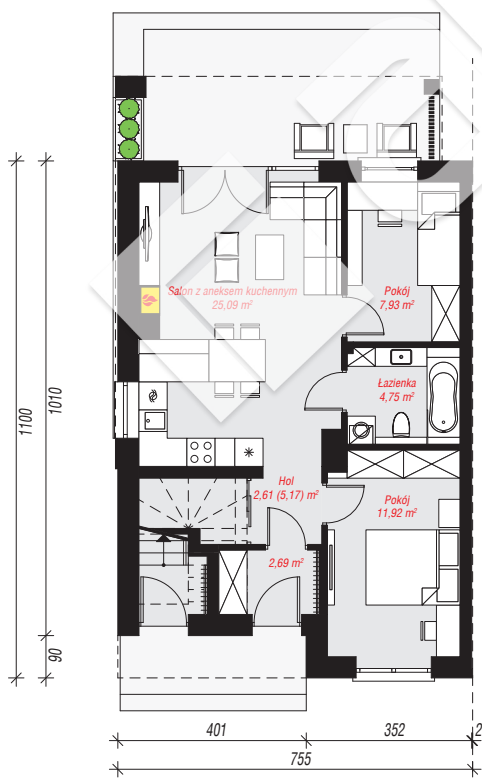
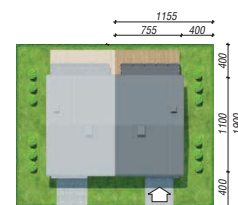
Technologia i konstrukcja

ściany: pustak ceramiczny Porotherm 25 cm, styropian Termo Organika 20 cm, tynk; **strop:** płyta żelbetowa;

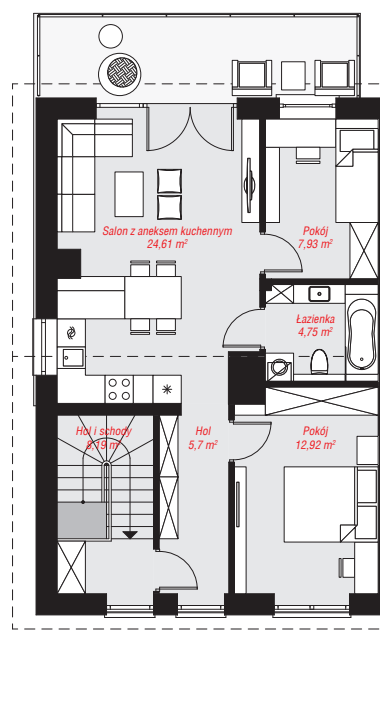
ścianka kolankowa: 235 cm; **dach:** dwuspadowy,

nachylenie 30 st., więźba drewniana, blacha; **kocioł:**

piecyki gazowe w mieszkaniach



PARTER: 54,99 (57,55) m²



PODDASZE: 64,10 (0,00) m²



Do projektu możesz wprowadzić zmiany, na które wyrazimy bezpłatną zgodę.

Zobacz dostępne wersje projektu, wizualizacje wnętrz i zdjęcia z realizacji na www.archon.pl