

Dom w wisteriach 15 (TE)

PEŁNOBRANŻOWE ODBICIE LUSTRZANE

Dom jednorodzinny z poddaszem użytkowym
5 pokoi, 1 kuchnia, 2 łazienki, spiżarka, kotłownia,
garderoby, antresola

powierzchnia domu: 129,91 m²
(bez kotłowni)

powierzchnia kotłowni: 5,08 m²

powierzchnia zabudowy: 99,00 m²

powierzchnia podłóg: 147,18 m²

kubatura: 648,48 m³

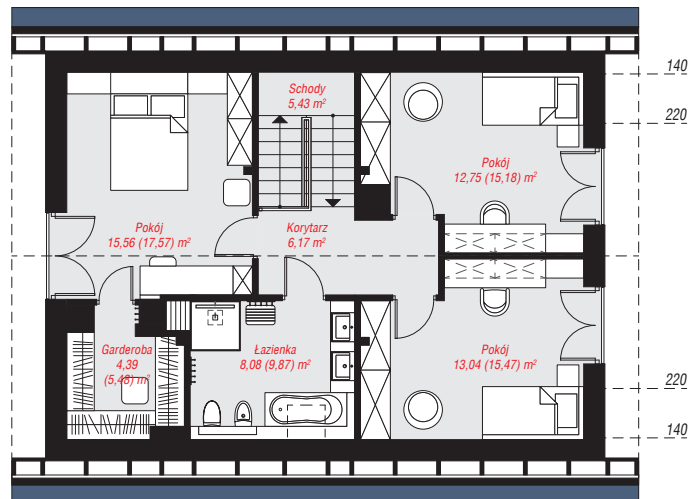
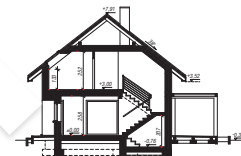
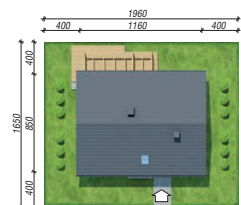
wysokość budynku: 8,23 m

powierzchnia dachu: 169,92 m²

min. wymiary działki: 16,50 x 19,60 m

Technologia i konstrukcja

ściany: bloczek z betonu komórkowego H+H 24 cm,
styropian Termo Organika 20 cm, tynk; **strop:**
gęstożebrowy Rector; **ścianka kolankowa:** 133 cm;
dach: dwuspadowy, nachylenie 38 st., więźba
drewniana, blacha dachówkowa; **kocioł:** gazowy



PARTER: 69,57 (72,01) m²

PODDASZE: 65,42 (75,17) m²



Do projektu możesz wprowadzić zmiany,
na które wyrazimy bezpłatną zgodę.

Zobacz dostępne wersje projektu,
wizualizacje wnętrz i zdjęcia z realizacji
na www.archon.pl